

УТВЕРЖДАЮ



/ Беляева Н.В. /

«01» декабря 2023 г.

Акт обследования  
объекта социальной инфраструктуры к паспорту доступности ОСИ

1. Общие сведения об объекте

1.1. Наименование (вид) объекта: Муниципальное автономное дошкольное образовательное учреждение города Нижневартовска детский сад №4 «Сказка»;

1.2. Адрес объекта: 628616, Ханты-Мансийский автономный округ — Югра, город Нижневартовск, улица Маршала Жукова, дом 5а, стр.1;

1.3. Сведения о размещении объекта:

- отдельно стоящее здание: производственная деятельность осуществляется на 3 этажах, общая площадь 1 849,1 кв.м.;

- наличие прилегающего земельного участка (да, нет); Да, площадь: 7 337,0 кв.м.;

1.4. Год постройки здания 1977, последнего капитального ремонта: 2001;

1.5. Дата предстоящих плановых ремонтных работ:

Текущего: 2025 г.,

Капитального: \_\_\_\_\_;

Сведения об организации, расположенной на объекте

1.6. Название организации (учреждения):

Муниципальное автономное дошкольное образовательное учреждение города Нижневартовска детский сад №4 «Сказка», (МАДОУ г. Нижневартовска ДС №4 «Сказка»);

1.7. Юридический адрес организации (учреждения):

- 628616, Ханты-Мансийский автономный округ — Югра, город Нижневартовск, улица Маршала Жукова, дом 5а;

1.8. Основание для пользования объектом (оперативное управление, аренда, собственность): Оперативное управление;

1.9. Форма собственности (государственная, негосударственная):

Государственная;

1.10. Территориальная принадлежность (*федеральная, региональная, муниципальная*):

Муниципальная;

1.11. Вышестоящая организация:

Департамент образования администрации города Нижневартовска;

1.12. Адрес вышестоящей организации, другие координаты:

628615, Российская Федерация, Тюменская область, Ханты-Мансийский автономный округ - Югра, г. Нижневартовск, ул. Дзержинского 15, телефон: (8-3466)43-75-29  
факс: 8(3466) 43-66-20, электронный адрес: [do@n-vartovsk.ru](mailto:do@n-vartovsk.ru);

## 2. Характеристика деятельности организации на объекте (по обслуживанию населения)

### 2.1. Сфера деятельности:

Образование;

### 2.2. Виды оказываемых услуг:

Образовательные услуги, присмотр и уход за детьми;

### 2.3. Форма оказания услуг:

На объекте;

### 2.4. Категории обслуживаемого населения по возрасту:

Дети;

2.5. Категории обслуживаемых инвалидов: инвалиды, передвигающиеся на коляске, инвалиды с нарушениями опорно-двигательного аппарата; нарушениями зрения, нарушениями слуха, нарушениями умственного развития – Нет;

### 2.6. Плановая мощность:

посещаемость (количество обслуживаемых в день) – 277 человек, вместимость - 277 человек, пропускная способность - 277 человек;

2.7. Участие в исполнении ИПР инвалида, ребенка-инвалида (да, нет): Нет;

## 3. Состояние доступности объекта

### 3.1 Путь следования к объекту пассажирским транспортом:

ООТ «КДЦ Самотлор» по ул. М. Жукова, по направлению к ул. Мира, маршруты:

Автобусы - № 6, 12;

Маршрутные такси – 6к;

ООТ «КДЦ Самотлор» по ул. М. Жукова, по направлению к ул. Ленина, маршруты:

Автобусы - № 6, 12;

Маршрутные такси – 6к;

наличие адаптированного пассажирского транспорта к объекту:

ООТ «КДЦ Самотлор» по ул. М. Жукова, по направлению к ул. Мира, маршруты:

Автобусы - № 6, 12;

ООТ «КДЦ Самотлор» по ул. М. Жукова, по направлению к ул. Ленина, маршруты:

Автобусы - № 6, 12;

(Данные взяты с информационного портала о движении специализированных автобусов, которые оборудованы откидным трапом для заезда инвалидной коляски в салон автобуса, где предусмотрено специальное место для её крепления (<http://www.patp2-nv.ru/monitoring/>))

### 3.2 Путь к объекту от ближайшей остановки пассажирского транспорта:

#### 3.2.1. расстояние до объекта от остановки транспорта:

ООТ «КДЦ Самотлор» по ул. М. Жукова, по направлению к ул. Мира, расстояние: 335 м;

ООТ «КДЦ Самотлор» по ул. М. Жукова, по направлению к ул. Ленина, расстояние 360 м;

#### 3.2.2. время движения (пешком):

ООТ «КДЦ Самотлор» по ул. М. Жукова, по направлению к ул. Мира, время: 7-9 мин;

ООТ «КДЦ Самотлор» по ул. М. Жукова, по направлению к ул. Ленина, время: 8-10 мин;

#### 3.2.3. наличие выделенного от проезжей части пешеходного пути (да, нет):

ООТ «КДЦ Самотлор» по ул. М. Жукова, по направлению к ул. Мира, – Да, адаптирован частично;

ООТ «КДЦ Самотлор» по ул. М. Жукова, по направлению к ул. Ленина, - Да, адаптирован частично;



3.2.4. Перекрестки: Есть, регулируемые (светофор со звуковым оповещением);

3.2.5. Информация на пути следования к объекту: нет;

3.2.6. Перепады высоты на пути: Есть;

Их обустройство для инвалидов на коляске: Есть (частично; отсутствует визуальная, контрастная маркировка; высота перепада выше предельной нормы, согласно СП 59.13330.2020; дополнительно – асфальтное покрытие, расположенное на путях следования, требует ремонта);

3.3. Организация доступности объекта для инвалидов – форма обслуживания \*

№	Категория инвалидов (вид нарушения)	Вариант организации доступности объекта (формы обслуживания)*
	Все категории инвалидов и МГН	Б
1	<i>в том числе инвалиды:</i>	
2	передвигающиеся на креслах-колясках	Б
3	с нарушениями опорно-двигательного аппарата	Б
4	с нарушениями зрения	Б
5	с нарушениями слуха	Б
6	с нарушениями умственного развития	Б

\* - указывается один из вариантов: «А», «Б», «ДУ», «ВНД»

3.4 Состояние доступности основных структурно-функциональных зон

N п/п	Основные структурно-функциональные зоны	Состояние доступности, в том числе для основных категорий инвалидов*	Приложение	
			N на плане	N фото
1	Территория, прилегающая к зданию (участок)	ВНД (К, О, С) ДЧ-И (Г, У)	---	1-6
2	Вход (входы) в здание	ДУ	---	7-11
3	Путь (пути) движения внутри здания (в т.ч. пути эвакуации)	ДУ	---	12-21
4	Зона целевого назначения здания (целевого посещения объекта)	ДУ	---	22-30
5	Санитарно-гигиенические помещения	ВНД	---	---
6	Система информации и связи (на всех зонах)	ДУ	---	---
7	Пути движения к объекту (от остановки транспорта)	ВНД	---	---

\*\* Указывается: ДП-В - доступно полностью всем; ДП-И (К, О, С, Г, У) – доступно полностью избирательно (указать категории инвалидов); ДЧ-В - доступно частично всем; ДЧ-И (К, О, С, Г, У) – доступно частично избирательно (указать категории инвалидов); ДУ - доступно условно, ВНД – временно недоступно

3.5. Итоговое заключение о состоянии доступности ОСИ:

В части СФЗ (структурно-функциональных зон) наличие архитектурно-планировочных барьеров позволяет определить уровень доступности объекта для категорий К, О, как «временно недоступный», т.к. имеющиеся несоответствия являются критичными и вышеуказанные категории не могут их преодолеть в рамках как индивидуальной мобильности, так и с помощью персонала учреждения, соблюдая правила

и требования безопасности и досягаемости. Для категорий Г, С, У, уровень доступности определен как «доступный условно», т.к. имеющиеся несоответствия архитектурно-планировочных решений, в части доступности СФЗ, не обеспечивают возможность преодоления имеющихся барьеров на пути движения к месту получения услуг самостоятельно. Исполнение требований безопасности, досягаемости и индивидуальной мобильности могут быть обеспечены только с помощью персонала учреждения. В соответствии с разработанной и согласованной, с представителями общественных объединений инвалидов, политикой (алгоритмом) организации об оказании ситуационной помощи людям с ограниченными возможностями и маломобильным гражданам населения, услуги оказываются путем сопровождения и оказания им помощи в преодолении барьеров на объекте, при получении услуг, квалифицированным персоналом.

Также на объекте частично отсутствуют элементы системы ориентации и навигации для инвалидов и МГН, т.к. указатели доступных помещений и путей движения, доступных путей эвакуации и информации для инвалидов о чрезвычайных ситуациях и оповещениях в экстренных случаях, но учитывая имеющуюся разработанную и внедренную документацию и политику (алгоритм) об оказании ситуационной помощи инвалидам и МГН на объекте, а так же локально-нормативные акты в области обеспечения доступной, без барьерной среды, на объекте СИ (социальной инфраструктуры) определен статус доступности как ДУ.

#### 4. Управленческое решение

##### 4.1. Рекомендации по адаптации основных структурных элементов объекта

№	Основные структурно-функциональные зоны объекта	Рекомендации по адаптации объекта (вид работы)*
1	Территория, прилегающая к зданию (участок)	Текущий ремонт;
2	Вход (входы) в здание	Текущий ремонт;
3	Путь (пути) движения внутри здания (в т.ч. пути эвакуации)	Технические решения невозможны;
4	Зона целевого назначения здания (целевого посещения объекта)	Технические решения невозможны;
5	Санитарно-гигиенические помещения	Технические решения невозможны;
6	Система информации на объекте (на всех зонах)	Текущий ремонт;
7	Пути движения к объекту (от остановки транспорта)	Текущий ремонт;
	Все зоны и участки	Технические решения невозможны;

\*- указывается один из вариантов (видов работ): не нуждается; ремонт (текущий, капитальный); индивидуальное решение с ТСР; технические решения невозможны – организация альтернативной формы обслуживания

##### 4.2. Период проведения работ: 2023-2030гг.

в рамках исполнения: Приложения №1 к Паспорту доступности объекта в приоритетных сферах жизнедеятельности инвалидов и других маломобильных групп населения: График проведения работ по адаптации в рамках исполнения Государственной программы ХМАО-Югры «Развитие образования» на период до 2030 года;

4.3. Ожидаемый результат (по состоянию доступности) после выполнения работ по адаптации: Достижение оптимального уровня доступности для всех категорий инвалидов и МГН (повышение значений показателей доступности для инвалидов объекта и предоставляемых на нем услуг);

Оценка результата исполнения программы, плана (по состоянию доступности):



---

---

---

#### 4.4. Период проведения работ

в рамках исполнения \_\_\_\_\_

(указывается наименование документа: программы, плана)

#### 4.5 Ожидаемый результат (по состоянию доступности) после выполнения работ по адаптации \_\_\_\_\_

Оценка результата исполнения программы, плана (по состоянию доступности)

4.6. Для принятия решения требуется, не требуется (нужное подчеркнуть):

4.6.1. согласование на Комиссии \_\_\_\_\_

(наименование Комиссии по координации деятельности в сфере обеспечения доступной среды жизнедеятельности для инвалидов и других МГН)

4.6.2. согласование работ с надзорными органами (в сфере проектирования и строительства, архитектуры, охраны памятников, другое - указать)

4.6.3. техническая экспертиза; разработка проектно-сметной документации;

4.6.4. согласование с вышестоящей организацией (собственником объекта);

4.6.5. согласование с общественными организациями инвалидов;

4.6.6. другое \_\_\_\_\_

Имеется заключение уполномоченной организации о состоянии доступности объекта (наименование документа и выдавшей его организации, дата), прилагается

---

4.7. Информация может быть размещена (обновлена) на Картах доступности субъекта Российской Федерации [www.zhit-vmeste.ru](http://www.zhit-vmeste.ru), [www.kartadostupnosti.ru](http://www.kartadostupnosti.ru))

5. Особые отметки

Приложения:

Результаты обследования:

- |  |         |
|--|---------|
| 1. Территории, прилегающей к объекту       | на 5 л. |
| 2. Входа (входов) в здание                 | на 9 л. |
| 3. Путей движения в здании                 | на 5 л. |
| 4. Зоны целевого назначения объекта        | на 4 л. |
| 5. Санитарно-гигиенических помещений       | на 3 л. |
| 6. Системы информации (и связи) на объекте | на 3 л. |
| 7. Результаты фотофиксации                 | на 7 л. |

Руководитель рабочей группы:

И.О. Заведующий

Заведующий

МАДОУ г. Нижневартовска ДС №4 "Сказка"



/Н.В. Беляева /

Заместитель заведующего по АХР

МАДОУ г. Нижневартовска ДС №4 "Сказка"

/ Л.М. Федотова /

Заместитель заведующего по безопасности

МАДОУ г. Нижневартовска ДС №4 "Сказка"

/ Н.С. Топоркова /

В том числе:

В том числе:

Председатель общественной организации  
«Нижневартовское городское общество слепых»



А. Горбачева /

Общественный эксперт (инспектор)

Национального центра содействия эколого-социальному  
и инновационному развитию территорий

Ассоциации "СРПК" Доступная среда" РУИН "Рубикон"

ОООИ " Всероссийское, ордена

Трудового Красного Знамени, общество слепых"

ОООИ " Всероссийское Общество Инвалидов "



Р.С. Пашенко/



Приложение 1  
к Акту обследования ОСИ  
к паспорту доступности ОСИ

I Результаты обследования:

1. Территории, прилегающей к зданию (участка): МАДОУ г. Нижневартовска ДС №4 «Сказка»; 628616, Ханты-Мансийский автономный округ — Югра, город Нижневартовск, улица Маршала Жукова, дом 5а, стр.1;

№	Наименование функционально-планировочного элемента	Наличие элемента		Выявленные нарушения и замечания		Работы по адаптации объектов		
		есть/нет	№ на плане	№ фото	Содержание	Значимо для инвалида (категория)	Содержание	Виды работ
1.1	Вход (входы) на территорию	Есть	---	1, 2	<p>На входе отсутствует доступные, элементы информации об объекте для инвалидов и МГН, что не соответствует п. 5.1.1 СП 59.13330.2020;</p> <p>- Отсутствует информация которая обеспечивает возможность тактильного восприятия, так как отсутствует дублирование информации</p>	С, К, О	<p>- Обеспечить доступные, элементы информации об объекте для инвалидов и МГН, в соответствии п. 5.1.1 СП 59.13330.2020;</p> <p>Обустроить перед входом (выходом) тактильно-контрастные указатели, выполненные из твердых материалов, не создающим вибрацию при движении по нему, их поверхность должна обеспечивать продольный коэффициент сцепления 0,6 - 0,75 кН/кН, в условиях сырой погоды и отрицательных температур - не менее 0,4 кН/кН., выполняющие функцию предупреждения на покрытии пешеходных путей. Их следует размещать на расстоянии 0,8 - 0,9</p>	ТР

				<p>м до препятствия (доступного входа, начала опасного участка, перед внешней лестницей и т.п.). Глубина предупреждающего указателя должна быть в пределах 0,5 - 0,6 м и входить в общее нормируемое расстояние до препятствия. Указатель должен заканчиваться до препятствия на расстоянии 0,3 м. Указатели должны иметь высоту рифов 5 мм. (СП 59.13330.2020 п. 5.1.10);</p> <p>Назначение устанавливаемых тактильно-контрастных напольных указателей должно соответствовать требованиям ГОСТ Р 52875-2018 Указатели тактильные наземные для инвалидов по зрению.</p> <p>Технические требования, а именно: Рифы типа усеченных конусов, усеченных куполов, цилиндров, расположенных в линейном порядке.</p> <p>- В зимний период времени обеспечить надлежащую уборку пешеходных путей движения от снежного наста.</p>
			<p>шрифтом Брайля, что не соответствует п.6.5.2 СП 59.13330.2020</p> <p>- Отсутствуют технические средства информирования и ориентирования для лиц с нарушением зрения, которые должны обеспечивать возможность однозначной идентификации объекта и мест оказания слуг, что не соответствует п. 6.5.2, п. 6.5.3 СП 59.13330.2020, п.5.1, 5.2 ГОСТ Р 51671-2020, п.10.3.1. СП 136.13330.2012;</p> <p>- Отсутствует тактильно-контрастные напольные указатели, что не</p>	



					соответствует требованиям ГОСТ Р 52875-2018 Указатели тактильные наземные для инвалидов по зрению. Технические требования							
1.2	Путь (пути) движения на территории	Есть	---	3, 4, 5, 6	Отсутствует визуальная, контрастная маркировка ограждений путей движения, бордюрных камер; перепадов высот выше предельной нормы, согласно СП 59.13330.2020;		С, К, О	Компенсируется наличием алгоритма оказания ситуационной помощи на объекте;	ТР			
1.3	Лестница (наружная)	Нет	---	---	---	---	---	---	---			
1.4	Пандус (наружный)	Нет	---	---	---	---	---	---	---			
1.5	Автостоянка и парковка	Нет	---	---	---	---	---	---	---			
	Общие требования к зоне	Есть	---	---	Отсутствует визуальная, контрастная маркировка; высота перепада выше		К, С, Г, О, У	Определить круг собственников территорий, на которых расположены пути движения от ближайшей ООТ, парковки и иные структурно - функциональные зоны.	ТР			





II Заключение по зоне:

Наименование структурно-функциональной зоны	Состояние доступности* (к пункту 3.4 Акта обследования ОСИ)	Приложение		Рекомендации по адаптации (вид работы)** к пункту 4.1 Акта обследования ОСИ
		№ на плане	№ фото	
Территория, прилегающая к зданию (участок)	ВНД (К, О, С) ДЧ-И (Г, У)	---	1-6	Текущий ремонт;

\* указывается: ДП-В - доступно полностью всем; ДП-И (К, О, С, Г, У) – доступно полностью избирательно (указать категорию инвалидов); ДЧ-В - доступно частично всем; ДЧ-И (К, О, С, Г, У) – доступно частично избирательно (указать категорию инвалидов); ДУ - доступно условно; ВНД - недоступно  
 \*\*указывается один из вариантов: не нуждается; ремонт (текущий, капитальный); индивидуальный; индивидуальные решения невозможны – организация альтернативной формы обслуживания

**Комментарий к заключению:**

Необходимо определить круг собственников территорий, на которых расположены пути движения от ближайшей ООТ, парковки и иные структурно-функциональные зоны. Сообщить, собственникам территорий на путях движения от ООТ к объекту, парковках, иных структурно – функциональных зон о необходимости незамедлительно привести подконтрольные им участки, в соответствии с требованиями СП и ГОСТ, в связи с оказанием на объекте услуг для людей с инвалидностью и МПН, так как при следовании к объекту для получения услуги возникает риск причинения вреда здоровью людей с инвалидностью и МПН.

Приложение 2  
к Акту обследования ОСИ  
к паспорту доступности ОСИ

I Результаты обследования:

2. Входа (входов) в здание: МАДОУ г. Нижневартовска ДС №4 «Сказка»; 628616, Ханты-Мансийский автономный округ — Югра, город Нижневартовск, улица Маршала Жукова, дом 5а, стр.1;

№	Наименование функционально-планировочного элемента	Наличие элемента			Выявленные нарушения и замечания		Работы по адаптации объектов	
		есть/нет	№ на плане	№ фото	Содержание	Значимо для инвалида (категория)	Содержание	Виды работ
2.1	Лестница (наружная)	Есть	---	7	<p>- Ступени разные по высоте</p> <p>подступенка и продолжително сти проступи, что не соответствуют требованиям безопасности и является нарушением пп. 5.1.12, 5.1.13 СП. 59.13330.2020;</p> <p>- На лестнице отсутствует противоскользящ ая, контрастная маркировка ступеней</p>	К, С, О	<p>-Ширина лестничных маршей внешних лестниц на участках должна быть не менее 1,35 м. Для таких лестниц, на перепадах высот, ширину проступей следует принимать от 0,35 до 0,4 м (иликратно этим значениям), высоту ступеней – от 0,12 до 0,15 м. Все ступени лестниц в пределах одного марша должны быть одинаковыми по форме в плане, по размерам ширины проступи и высоты подъема ступеней. Поперечный уклон ступеней должен быть не более 20 %.</p> <p>- Обеспечить наличие противоскользящей полосы на</p>	ТР



					<p>- Отсутствуют указатели продолжительно сти лестничного марша;</p> <p>- Отсутствуют тактильно-контрастные напольные указатели, согласно требованиям, ГОСТ Р 52875-2018 Указатели тактильные наземные для инвалидов по зрению. Технические требования</p>		<p>проступях ступеней каждого лестничного марша. Краевые ступени лестничного марша обустроить одной или несколькими противоскользящими полосами, контрастными с поверхностью ступени, (например, желтого цвета), имеющие общую ширину в пределах 0,08 – 0,1 м. Расстояние между контрастной полосой и краем ступени – от 0,03 до 0,04 м. Промежуточные ступени допускается обустраивать одной противоскользящей полосой, шириной до 0,03 м. Цвет полосы применяется как контрастный, так и нейтральный либо в тон поверхности проступи (СП 59.13330.2020 п. 5.1.13);</p> <p>Дополнительно:</p> <p>- Перила каждого лестничного марша обеспечить тактильными указателями продолжительности пути, расположенными по схеме – I, II, III (Где I – начало пути, II – середина пути, III- окончание пути. Тактильные символы I и III наносятся не менее чем за 0,3 м. до окончания перепадов высот);</p> <p>Обустроить перед входной лестницей тактильно-контрастные указатели, выполненные из твердых материалов, не создающим вибрацию при</p>	
--	--	--	--	--	--	--	--	--



2.2	Пандус (наружный)	Нет	---	---	---	---	---	---	---
2.3	Входная площадка (перед дверью)	Есть	---	7	<p>-Отсутствуют тактильно-контрастные напольные указатели, согласно требованиям, ГОСТ Р 52875-2018 Указатели тактильные наземные для инвалидов по зрению. Технические требования</p>	К, С, О	---	<p>Компенсируется наличием алгоритма оказания ситуационной помощи на объекте;</p> <p>Обустроить перед входом (выходом) тактильно-контрастные указатели, выполненные из твердых материалов, не создающим вибрацию при движении по нему, их поверхность должна обеспечивать продольный коэффициент сцепления 0,6 - 0,75 кН/кН, в условиях сырой погоды и отрицательных температур - не менее 0,4 кН/кН., выполняющие функцию предупреждения на покрытии пешеходных путей. Их следует размещать на расстоянии 0,8 - 0,9 м до препятствия (доступного входа, начала опасного участка, перед внешней лестницей и т.п.). Глубина предупреждающего указателя должна быть в пределах 0,5 - 0,6 м и входить в общее нормируемое расстояние до препятствия. Указатель должен заканчиваться до препятствия на расстоянии 0,3 м. Указатели должны иметь высоту рифов 5 мм. (СП 59.13330.2020 п. 5.1.10); Назначение устанавливаемых тактильно-контрастных напольных указателей должно</p>	ТР



									соответствует требованиям ГОСТ Р 52875-2018 Указатели тактильные наземные для инвалидов по зрению. Технические требования, а именно: Рифы типа усеченных конусов, усеченных куполов, цилиндров, расположенных в линейном порядке.	
2.4	Дверь (входная)	Есть	---	7					- Отсутствуют технические средства информирования и ориентирования для лиц с нарушением зрения, которые должны обеспечивать возможность однозначной идентификации объекта и мест оказания слуг, что не соответствует п. 6.5.2, п. 6.5.3 СП 59.13330.2020, п.5.1, 5.2 ГОСТ Р 51671-2020, п.10.3.1. СП 136.13330.2012;	
									- Обеспечить технические средства информирования и ориентирования для лиц с нарушением зрения, которые должны обеспечивать возможность однозначной идентификации объекта и мест оказания слуг	ТР

2.5	Тамбур	Есть	---	8, 9, 10, 11	<p>- Отсутствуют тактильно-контрастные напольные указатели, согласно требованиям ГОСТ Р 52875-2018 Указатели тактильные наземные для инвалидов по зрению. Технические требования</p> <p>Грязезащитное покрытие, расположенное в тамбуре, имеет не закрепленные грани, что не соответствует п.6.2.7 СП 59.13330.2020</p> <p>Высота порога превышает допустимые значение 0,014м, что не соответствует п. 6.2.4 СП 59.13330.2020;</p> <p>На дверных проемах</p>	К, С, О	<p>Компенсируется наличием алгоритма оказания ситуационной помощи на объекте;</p> <p>- Обеспечить контрастную маркировку ручек двери, в рамках исполнения п. 6.4.1. СП 59.13330.2020;</p> <p>- Обеспечить надежную фиксацию грязезащитного покрытия (по всему периметру) в помещении тамбура в рамках исполнения п.6.2.7 СП 59.13330.2020;</p> <p>- Обеспечить наличие противоскользящей полосы на проступях ступеней каждого лестничного марша. Краевые ступени лестничного марша обустроить одной или несколькими противоскользящими полосами, контрастными с поверхностью ступени, (например, желтого цвета), имеющие общую ширину в пределах 0,08 – 0,1 м. Расстояние между контрастной полосой и краем ступени – от 0,03 до 0,04 м. Промежуточные ступени допускается обустраивать одной противоскользящей полосой, шириной до 0,03 м. Цвет полосы применяется как контрастный, так и нейтральный либо в тон</p>	ТР
-----	--------	------	-----	-----------------	--	---------	---	----

				<p>отсутствуют контрастные сочетания цветов в применяемом оборудовании: (Дверь-стена, дверь-ручка.), не соответствует п. 6.4.1. СП 59.13330.2020;</p> <p>- Отсутствуют поручни на лестнице тамбура, главного входа, что не соответствуют требованиям безопасности и является нарушением СП. 59.13330.2020, ГОСТ Р 51261-2017;</p> <p>- На лестнице отсутствует противоскользящая, контрастная маркировка ступеней</p> <p>- Отсутствуют указатели</p> <p>продолжительно</p>		<p>поверхности проступи (СП 59.13330.2020 п. 5.1.13);</p> <p>Дополнительно:</p> <p>- Перила каждого лестничного марша обеспечить тактильными указателями продолжительности пути, расположенными по схеме – I, II, III (Где I – начало пути, II – середина пути, III- окончание пути. Тактильные символы I и III наносятся не менее чем за 0,3 м. до окончания перепадов высот);</p> <p>Обустроить перед входной лестницей тактильно-контрастные указатели, выполненные из твердых материалов, не создающим вибрацию при движении по нему, их поверхность должна обеспечивать продольный коэффициент сцепления 0,6 - 0,75 кН/кН, в условиях сырой погоды и отрицательных температур - не менее 0,4 кН/кН., выполняющие функцию предупреждения на покрытии пешеходных путей. Их следует размещать на расстоянии 0,8 - 0,9 м до препятствия (доступного входа, начала опасного участка, перед внешней лестницей и т.п.). Глубина предупреждающего указателя должна быть в пределах 0,5 - 0,6 м и входить в общее нормируемое расстояние до препятствия.</p>
--	--	--	--	--	--	--



							<p>Указатель должен заканчиваться до препятствия на расстоянии 0,3 м. Указатели должны иметь высоту рифов 5 мм. (СП 59.13330.2020 п. 5.1.10); Назначение устанавливаемых тактильно-контрастных напольных указателей должно соответствовать требованиям ГОСТ Р 52875-2018 Указатели тактильные наземные для инвалидов по зрению. Технические требования, а именно: Рифы типа усеченных конусов, усеченных куполов, цилиндров, расположенных в линейном порядке.</p>	
							<p>В доступных входах в здание (сооружение) следует свести к минимуму разность отметок тротуара и тамбура. При перепаде высот входные площадки кроме лестницы должны иметь пандус. Их поручни должны соответствовать техническим требованиям к опорным стационарным устройствам. При ширине лестниц на основных входах в здание 4,0 м и более следует дополнительно предусматривать разделительные двусторонние поручни. Наружный пандус должен иметь уклон не круче 1:20 (5%). При</p>	ТР
							<p>сти лестничного марша;</p>	
							<p>Не допустимо использование аппарелей как средств/устройств в для подъема людей с инвалидностью категории К</p>	---
							<p>Нет</p>	---
							<p>Общие требования к зоне</p>	

								ограниченном участке застройки или наличии подземных коммуникаций перед входом допускается проектировать пандус с уклоном не круче 1:12 (8%) при длине марша не более 6,0 м. Параметры пандуса следует принимать по S.1.15 СП 59.13330.2020. Применение для инвалидов вместо пандусов аппарелей не допускается на объекте.
--	--	--	--	--	--	--	--	--

II Заключение по зоне:

Наименование структурно-функциональной зоны	Состояние доступности* (к пункту 3.4 Акта обследования ОСИ)	Приложение		Рекомендации по адаптации (вид работы)** к пункту 4.1 Акта обследования ОСИ
		№ на плане	№ фото	
Вход (входы) в здание	ДУ	---	7-11	Текущий ремонт;

\* указывается: ДП-В - доступно полностью всем; ДП-И (К, О, С, Г, У) - доступно полностью избирательно (указать категорию инвалидов); ДЧ-В - доступно частично избирательно (указать категорию инвалидов); ДУ - доступно условно, ВНД - недоступно

\*\*указывается один из вариантов: не нуждается; ремонт (текущий, капитальный); индивидуальный; индивидуальные решения невозможны - организация альтернативной формы обслуживания

**Комментарий к заключению:**

Выявленные нарушения являются критичными, требуют устранения в среднесрочной перспективе выполнения мероприятий по обеспечению доступности. В текущее время необходимый уровень доступности компенсируется наличием алгоритма оказания ситуационной помощи на объекте;

Приложение 3  
к Акту обследования ОСИ  
к паспорту доступности ОСИ

I Результаты обследования:

3. Пути (путей) движения внутри здания (в т.ч. путей эвакуации): МАДОУ г. Нижневартовска ДС №4 «Сказка»; 628616, Ханты-Мансийский автономный округ — Югра, город Нижневартовск, улица Маршала Жукова, дом 5а, стр.1;

№	Наименование функционально-планировочного элемента	Наличие элемента		Выявленные нарушения и замечания		Работы по адаптации объектов		
		есть/ нет	№ на плане	№ фото	Содержание	Значимо для инвалида (категория)	Содержание	Виды работ
3.1	Коридор (вестибюль, зона ожидания, галерея, балкон)	Есть	---	12, 13	<p>Декоративные элементы оформления интерьера, расположенные вдоль стен на путях движения, не соответствуют требованиям п. 6.2.6 СП 59.13330.2020;</p> <p>На части дверных проемов отсутствуют контрастные сочетания цветов в применяемом оборудовании: (Дверь-стена, дверь-ручка.), не соответствует п.</p>	С, Г, У	Компенсируется наличием алгоритма оказания ситуационной помощи на объекте;	ТР



					6.4.1. СП 59.13330.2020	- На маршевых, межэтажных лестницах, лестнице в переходе в корпус мастерских, ограждения не соответствуют требованиям, что является нарушением СП. 59.13330.2020, ГОСТ Р 51261-2017;	С	Компенсируется наличием алгоритма оказания ситуационной помощи на объекте;	ТР
3.2	Лестница (внутри здания)	Есть	---	14, 15	- Отсутствует противоскользящая, контрастная маркировка ступеней;	- Отсутствует тактильное обозначение протяженности маршей лестниц, обозначение этажей;		Компенсируется наличием алгоритма оказания ситуационной помощи на объекте;	---
3.3	Пандус (внутри здания)	Нет	---	---				Компенсируется наличием алгоритма оказания ситуационной помощи на объекте;	---

3.4	Лифт пассажирский (или подъемник)	Нет	---	---	---	---	Компенсируется наличием алгоритма оказания ситуационной помощи на объекте;	---
3.5	Дверь	Есть	---	---	С	С	Компенсируется наличием алгоритма оказания ситуационной помощи на объекте;	---

3.6	Пути эвакуации (в т.ч. зоны безопасности)	Есть	---	16, 17, 18, 19, 20, 21	Отсутствует специальное оборудование для организации эвакуации, в случаях возникновения ЧС, для различных нозологий инвалидности и МГН;	С, Г, У	<p>- Компенсируется наличием алгоритма оказания ситуационной помощи на объекте;</p> <p><i>Обеспечить на объекте, в рамках исполнения требований ГОСТ 12.1.004-91, ГОСТ Р 12.2.143-2009, а именно: наличие фотолюминесцентной эвакуационной системы с размещением на путях движения и эвакуации посетителей, включая людей с инвалидностью и МГН;</i></p> <p><i>Обеспечить расчетное количество Эвакуационных кресел (ЭЛКС) Самоспас;</i></p> <p><i><u>Данные мероприятия выполняются на основании проведенного расчета пожарных рисков (с учетом инвалидов и МГН) и разработкой задания на проектирование путей эвакуации.</u></i></p>	ТР
	Общие требования к зоне	Нет	---	---	---	---	---	---



II Заключение по зоне:

Наименование структурно-функциональной зоны	Состояние доступности* (к пункту 3.4 Акта обследования ОСИ)	Приложение		Рекомендации по адаптации (вид работы)** к пункту 4.1 Акта обследования ОСИ
		№ на плане	№ фото	
Путь (пути) движения внутри здания (в т.ч. путей эвакуации)	ДУ	---	12-21	Технические решения невозможны;

\* указывается: ДП-В - доступно полностью всем; ДП-И (К, О, С, Г, У) - доступно полностью избирательно (указать категорию инвалидов), ДЧ-В - доступно частично всем; ДЧ-И (К, О, С, Г, У) - доступно частично избирательно (указать категорию инвалидов), ДУ - доступно условно, ВНД - недоступно

\*\*указывается один из вариантов: не нуждается, ремонт (текущий, капитальный), индивидуальный, организационные решения невозможны - организация альтернативной формы обслуживания

**Комментарий к заключению:**

На основании произведенного расчета пожарных рисков (с учетом инвалидов и МГН), доступ на объект ограничен группам мобильности М3, М4, НМ, НТ, в связи с отсутствием технической возможности организации эвакуационных путей. На объекте обеспечены компенсирующие мероприятия (алгоритм оказания ситуационной помощи на объекте). Выявленные нарушения являются критичными, требуют устранения в среднесрочной перспективе выполнения мероприятий по обеспечению доступности. Обеспечен исчерпывающий перечень мероприятий для организации эвакуации, в случае возникновения ЧС, людей с инвалидностью категорий Г, С, У, дифференцирующиеся в соответствии с классификацией групп мобильности, таких как М1, М2, НО в соответствии с п. 9.1.2, таблица 20 СП 1.13330.2020 г.

Приложение 4 (Г)  
к Акту обследования ОСИ  
к паспорту доступности ОСИ

I Результаты обследования:

4. Зоны целевого назначения здания (целевого посещения объекта): МАДОУ г. Нижневартовска ДС №4 «Сказка»; 628616, Ханты-Мансийский автономный округ — Югра, город Нижневартовск, улица Маршала Жукова, дом 5а, стр.1;

Вариант I - зона обслуживания инвалидов

№	Наименование функционально-планировочного элемента	Наличие элемента			Выявленные нарушения и замечания		Работы по адаптации объектов	
		есть/нет	№ на плане	№ фото	Содержание	Значимо для инвалида (категория)	Содержание	Виды работ
4.1	Кабинетная форма обслуживания	Есть	---	22, 23, 24	Отсутствует специализированное оборудование для обеспечения доступа к услуге, людей с инвалидностью категорий С, Г;	С, Г	- Обеспечить наличие увеличительной аппаратуры (видеоувеличитель либо линза Френеля и т.д.), переносных индукционных петель, для обеспечения доступа к информации для посетителей, имеющих инвалидность по зрению и слуху;  - Компенсируется наличием алгоритма оказания ситуационной помощи на объекте;	ТР

4.2	Зальная форма обслуживания	Есть	---	25, 26, 27, 28, 29, 30	Отсутствует специализированные, оборудованные места для людей с ОВЗ в целях обеспечения доступа к услуге;	С, Г	ТР	<p>Компенсируется наличием алгоритма оказания ситуационной помощи на объекте;</p> <p>- Места для инвалидов в зальных помещениях следует располагать в доступной для них зоне зала, обеспечивающей: полноценное восприятие демонстрационных, зрелищных, информационных, музыкальных программ и материалов; оптимальные условия для работы (в читальных залах библиотек);</p> <p>В зальных помещениях не менее двух рассредоточенных выходов должны быть приспособлены для прохода МГН;</p> <p>В зрительных залах, оборудованных стульями или скамьями, должны иметься сиденья с подлокотниками, из расчета - не менее один стул с подлокотником на пять стульев без подлокотников. Скамьи должны обеспечивать надежную опору для спины и пространство под сиденьем глубиной не менее 1/3 глубины скамьи;</p> <p>Места для инвалидов в зрительных залах предпочтительнее располагать в отдельных рядах, имеющих самостоятельный путь эвакуации, не пересекающийся с</p>
6.1.5 СП 59.13330.2020;								

									путями эвакуации остальной части зрителей;		
4.3	Прилавочная форма обслуживания	Есть	---	---	---	---	---	---	<p>Высота полки обслуживания помещения холла, выше допустимого значения, что не соответствует СП 59.13330.2020;</p> <p>Отсутствует специализированное оборудование для обеспечения доступа к услуге, людей с инвалидностью категорий С, Г</p>	<p>К, О</p> <p>ТР</p>	<p>- Компенсируется наличием алгоритма оказания ситуационной помощи на объекте;</p> <p>- Обеспечить наличие увеличительной аппаратуры (видеоувеличитель либо линза Френеля и т.д.), переносных индукционных петель, для обеспечения доступа к информации для пациентов имеющихся инвалидность по зрению и слуху;</p>
4.4	Форма обслуживания с перемещением по маршруту	Нет	---	---	---	---	---	---	---	---	
4.5	Кабина индивидуального обслуживания	Нет	---	---	---	---	---	---	---	---	



Общие требования к зоне	Есть	---	---	Нарушение действующих норм СП 59.13330.2020	С, Г, У	Обеспечить расстановку столов, (требуется использование специализированной мебели, вспомогательного оборудования (увеличители, линзы Френеля и д.р.) инвентаря и оборудования должна обеспечивать беспрепятственное движение инвалидов.	ТР		

## II Заключение по зоне:

Наименование структурно-функциональной зоны	Состояние доступности* (к пункту 3.4 Акта обследования ОСИ)	Приложение		Рекомендации по адаптации (вид работы)** к пункту 4.1 Акта обследования ОСИ
		№ на плане	№ фото	
Зоны целевого назначения здания (целевого посещения объекта)	ДУ	---	22-30	Технические решения невозможны;

\* указывается: ДП-В - доступно полностью всем; ДП-И (К, О, С, Г, У) – доступно полностью избирательно (указать категорию инвалидов); ДЧ-В - доступно частично всем; ДЧ-И (К, О, С, Г, У) – доступно частично избирательно (указать категорию инвалидов); ДУ - доступно условно, ВНД - недоступно

\*\*указывается один из вариантов: не нуждается; ремонт (текущий, капитальный); индивидуальный; индивидуальный; индивидуальное решение с ТСП; технические решения невозможны – организация альтернативной формы обслуживания

### Комментарий к заключению:

Доступ к услугам, предоставляемым на объекте, обеспечен компенсирующими мероприятиями, алгоритмом оказания ситуационной помощи на объекте. Людям с инвалидностью категорий Г, С, У, дифференцирующиеся в соответствии с классификацией групп мобильности, таких как М1, М2, НО в соответствии с п. 9.1.2, таблица 20 СП 1.13330.2020 г., услуги оказываются как в рамках индивидуальной мобильности так и в соответствии с алгоритмом оказания ситуационной помощи на объекте.

Приложение 5  
к Акту обследования ОСИ  
к паспорту доступности ОСИ

I Результаты обследования:

5. Санитарно-гигиенических помещений: МАДОУ г. Нижневартовска ДС №4 «Сказка»; 628616, Ханты-Мансийский автономный округ — Югра, город Нижневартовск, улица Маршала Жукова, дом 5а, стр.1;

№	Наименование функционального планировочного элемента	Наличие элемента		Выявленные нарушения и замечания		Работы по адаптации объектов		
		есть/нет	№ на плане	№ фото	Содержание	Значимо для инвалида (категория)	Содержание	Виды работ
5.1	Туалетная комната	Есть	---	---	<p>В туалетах не соответствуют условия для индивидуального (самостоятельного) обслуживания. Для обеспечения эксплуатации туалета для проживающих предусмотреть оснащение согласно требований СП 59.13330.2020;</p>		<p>- Обеспечить, в специализированной кабине уборной, наличие кнопки вызова помощника (в составе системы вызова помощника) с расположением в зоне унитаза на высоте 0,8 м. от уровня пола, с установкой, в кабине унитаза, в зоне прямой досягаемости. Кнопки системы вызова помощника должны быть выполнены из материалов, обеспечивающих влагозащищенность, в антивандальном корпусе, снабжены шнурком и светов - звуковым извещателем, расположенным с наружи кабины, с четко определяемой зоной нажатия в диаметре не менее 60 мм.</p> <p>- В туалете разместить мнемосхему санузла возле входа в помещение, со стороны открывания двери (расположения ручки двери) на</p>	ТР



					соответствует СП 59.13330.2020;				
Общие требования к зоне	Нет	---	---	---	---	---	---	---	---

II Заключение по зоне:

Наименование структурно-функциональной зоны	Состояние доступности* (к пункту 3.4 Акта обследования ОСИ)	Приложение		Рекомендации по адаптации (вид работы)** к пункту 4.1 Акта обследования ОСИ
		№ на плане	№ фото	
Санитарно-гигиенические помещения	ВНД	---	---	Технические решения невозможны;

\* указывается: ДП-В - доступно полностью всем; ДП-И (К, О, С, Г, У) – доступно полностью избирательно (указать категории инвалидов); ДЧ-В - доступно частично всем; ДЧ-И (К, О, С, Г, У) – доступно частично избирательно (указать категории инвалидов); ДУ - доступно условно, ВНД - недоступно

\*\*указывается один из вариантов: не нуждается; ремонт (текущий, капитальный), индивидуальный; индивидуальное решение с ТСП; технические решения невозможны – организация альтернативной формы обслуживания

**Комментарий к заключению:**

В обязательном порядке обеспечить дублирование сигнализаторов системы оповещения при возникновении ЧС, для оповещения посетителей с инвалидностью категории «Г»



Приложение 6  
к Акту обследования ОСИ  
к паспорту доступности ОСИ

I Результаты обследования:

6. Системы информации на объекте: МАДОУ г. Нижневартовска ДС №4 «Сказка»; 628616, Ханты-Мансийский автономный округ — Югра, город Нижневартовск, улица Маршала Жукова, дом 5а, стр.1;

№	Наименование функционально-планировочного элемента	Наличие элемента		Выявленные нарушения и замечания		Работы по адаптации объектов		
		есть/ нет	№ на плане	№ фото	Содержание	Значимо для инвалида (категория)	Содержание	Виды работ
6.1	Визуальные средства	Есть	---	31	Не обеспечиваются выполнение необходимых требований по информированию граждан, потребителей услуги, о месте, времени получения и форме получения услуг, путях и способах эвакуации, в случае возникновения ЧС, иной информации, относящейся к	Г, С, У	- Компенсируется наличием алгоритма оказания ситуационной помощи на объекте;	ТР

6.2	Акустические средства	Нет	---	---		Не обеспечены необходимы требований по информировани ю граждан, потребителей услуги, о месте, времени получении и форме получения услуг, путях и способах эвакуации, в случае возникновения ЧС, иной информации, относящейся к деятельности объекта.	Г, С, У	- Обеспечить наличие вспомогательных устройств для без барьерного общения с людьми с инвалидностью категории «Г»;	ТР	
6.3	Тактильные средства	Нет	---	54		Не обеспечены необходимы требований по информировани ю граждан, потребителей услуги, о месте, времени получении и форме получения услуг, путях и способах эвакуации, в случае	С	Обеспечить наличие в составе системы навигации на объекте (Корректные тактильные мнемосхемы; информационно - тактильные таблички, системы тактильной навигации на поручнях и т.д.);  Обеспечить наличие тактильно- контрастных указателей. Назначение устанавливаемых тактильно-контрастных напольных указателей должно соответствует требованиям ГОСТ	ТР	

						возникновения ЧС, иной информации, относящейся к деятельности объекта.				Р 52875-2018 Указатели тактильные наземные для инвалидов по зрению. Технические требования, а именно: Рифы типа усеченных конусов, усеченных куполов, цилиндров, расположенных в линейном порядке.	
Общие требования к зоне	Есть	---	---	---	---	---	---	---	---	---	---

II Заключение по зоне:

Наименование структурно-функциональной зоны	Состояние доступности* (к пункту 3.4 Акта обследования ОСИ)	Приложение		Рекомендации по адаптации (вид работы)** к пункту 4.1 Акта обследования ОСИ
		№ на плане	№ фото	
Системы информации на объекте	ДУ	---	31	Текущий ремонт;

\* указывается: ДП-В - доступно полностью всем; ДП-И (К, О, С, Г, У) - доступно полностью избирательно (указать категорию инвалидов); ДЧ-В - доступно частично всем; ДЧ-И (К, О, С, Г, У) - доступно частично избирательно (указать категорию инвалидов); ДУ - доступно условно; ВНД - недоступно

\*\*указывается один из вариантов: не нуждается; ремонт (текущий, капитальный); индивидуальный; индивидуальное решение с ТСР; технические решения невозможны - организация альтернативной формы обслуживания

**Комментарий к заключению:**

Результаты фотофиксации.

Фото 1



Фото 4

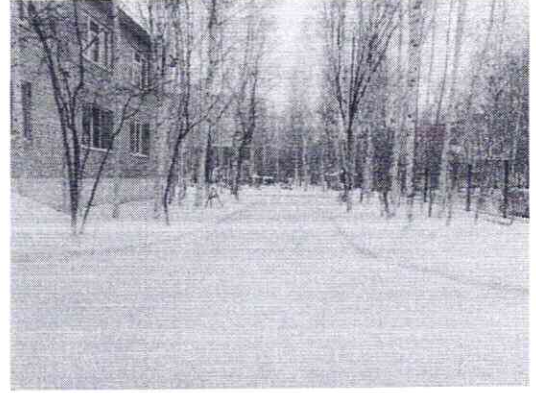


Фото 2



Фото 5



Фото 3



Фото 6

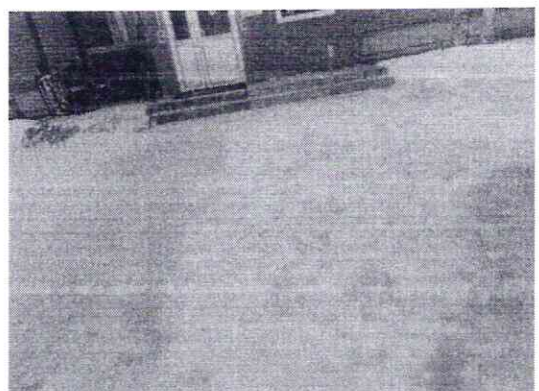




Фото 7

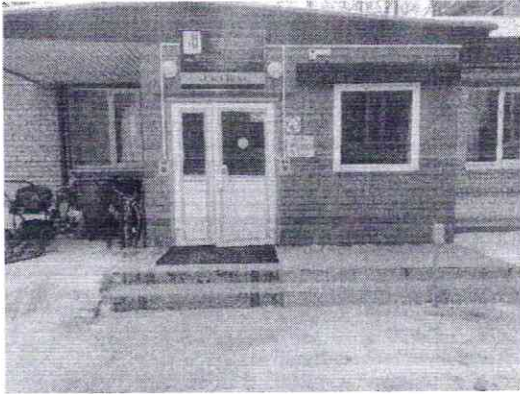


Фото 10

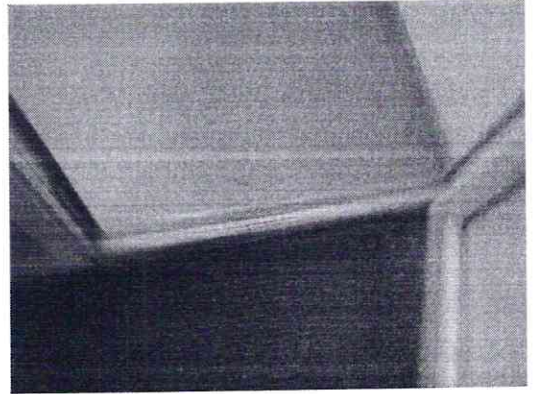


Фото 8

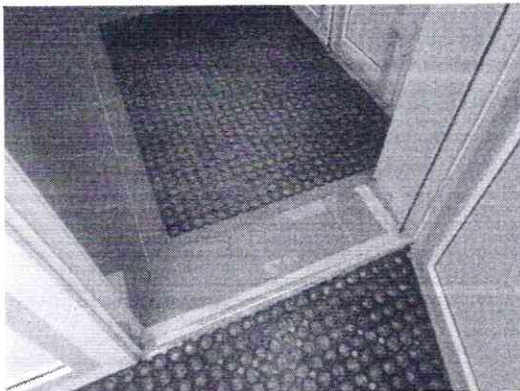


Фото 11

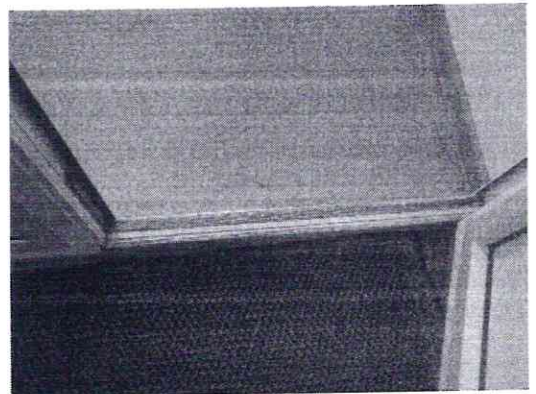


Фото 9



Фото 12

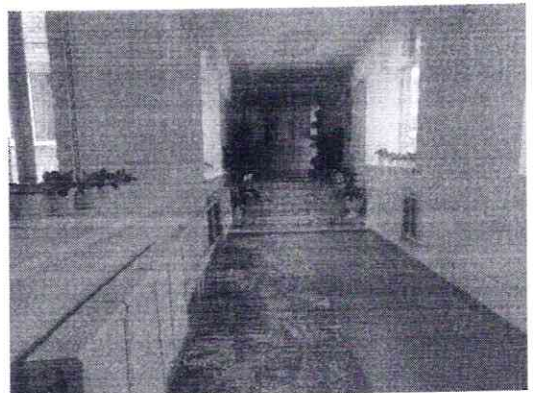


Фото 13



Фото 16



Фото 14

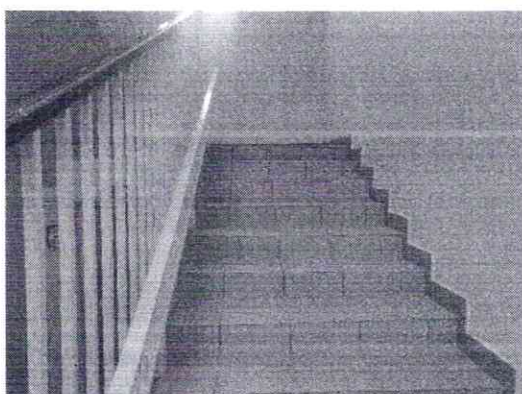


Фото 17



Фото 15

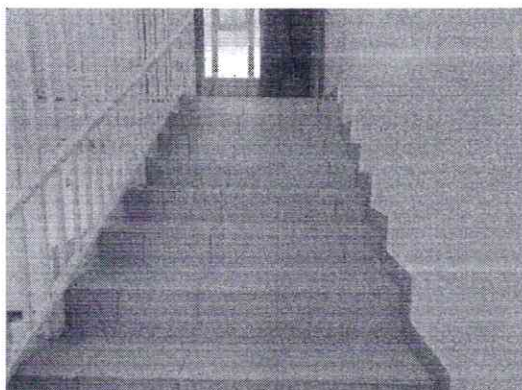


Фото 18





Фото 19



Фото 22



Фото 20



Фото 23



Фото 21

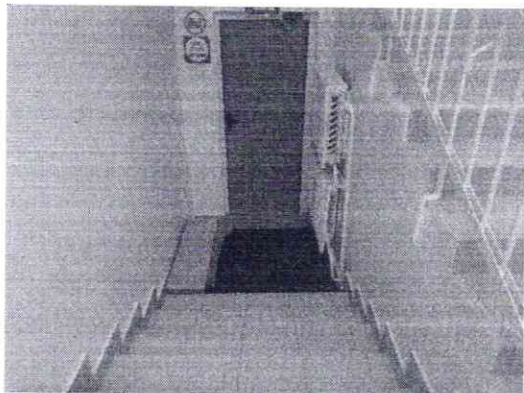


Фото 24

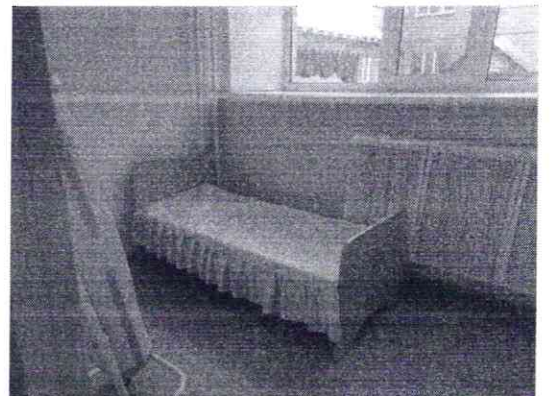


Фото 25

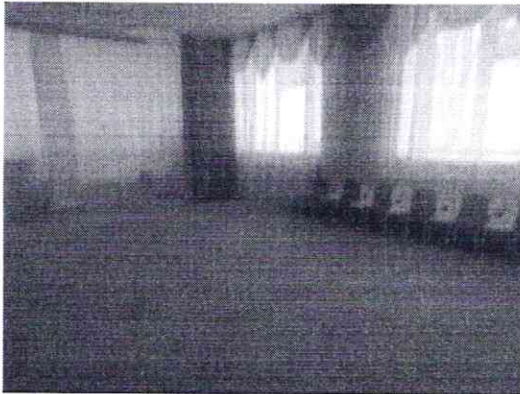


Фото 28



Фото 26

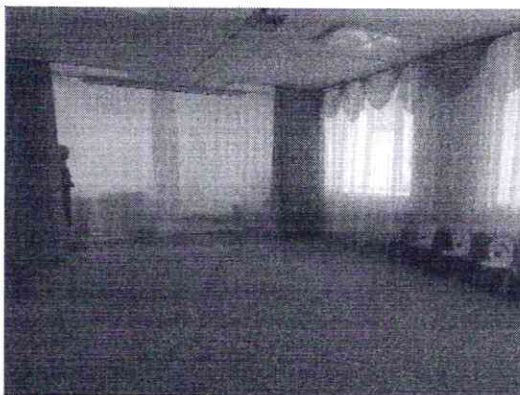


Фото 29



Фото 27



Фото 30

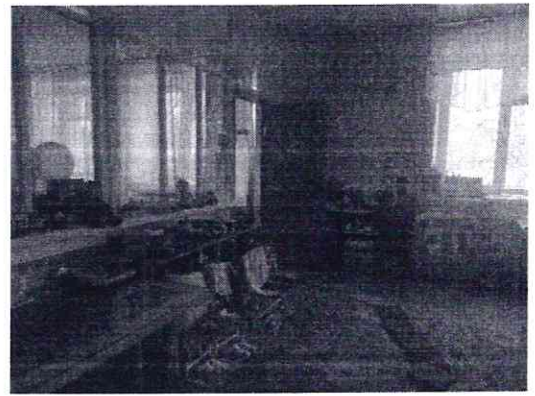
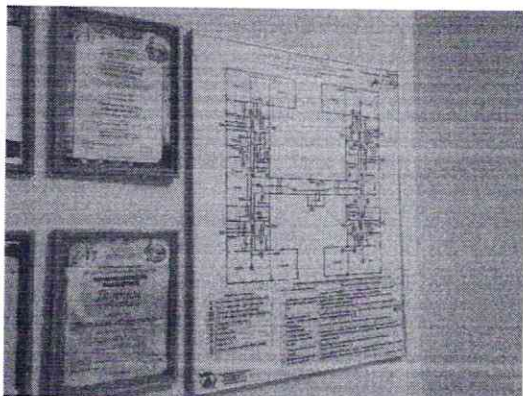
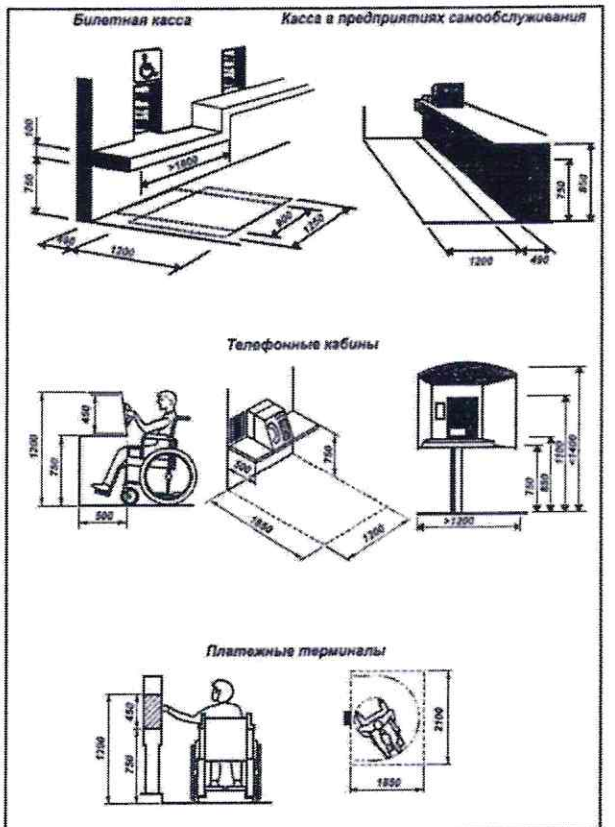
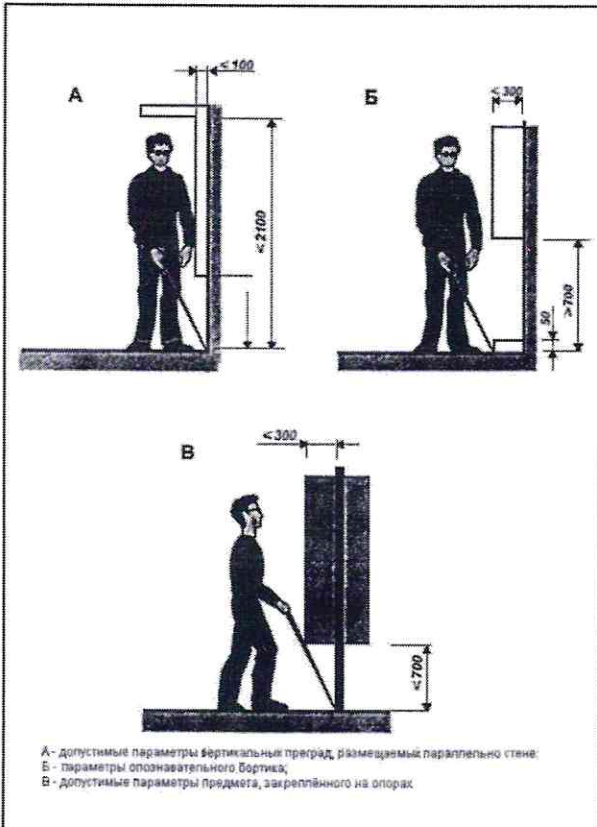
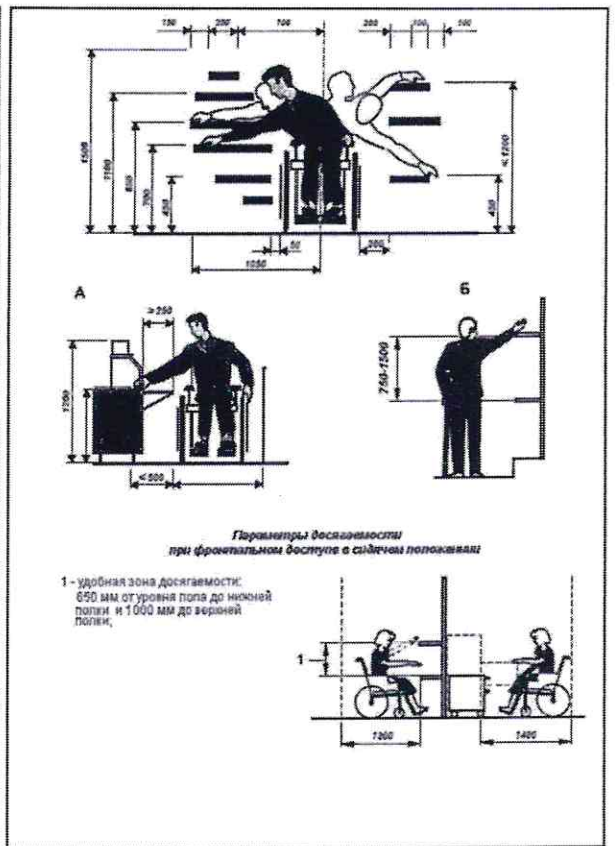
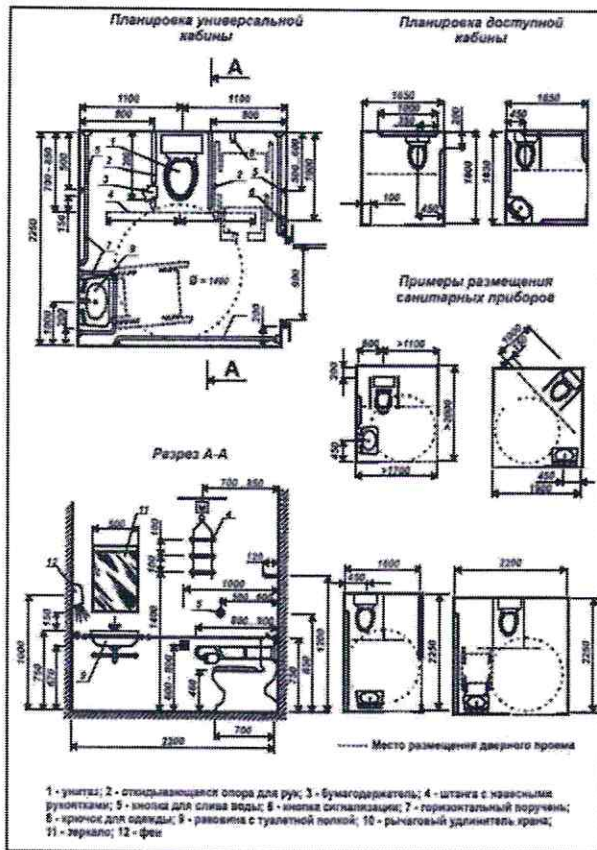




Фото 31



Справочно:



УТВЕРЖДАЮ

Заведующий

МАДОУ г. Нижневартовска ДС 4 Сказка  
Н.В. Беляева

**Адресная программа (план)  
адаптации объектов социальной инфраструктуры  
и обеспечения доступности услуг для инвалидов и других маломобильных групп населения  
на территории МАДОУ г. Нижневартовска ДС 4 «Сказка» (2 корпус) на 2024-2025 год**

№ п/п	Наименование объекта и название организации, расположенной на объекте	Адрес объекта	№ паспорта доступности объекта	Плановые работы		Ожидаемый результат (по состоянию доступности)	Финансирование		Ответственный исполнитель, соисполнитель и	Дата текущего контроля
				Содержание работ	Вид работ		Объем, тыс. руб.	Источник		
1	2	3	4	5	6	7	8	9	10	11
1	МАДОУ г. Нижневартовска ДС 4 Сказка	г. Нижневартовск ул. Маршала Жукова, 5а, строение 1	№2 от 07.12.2023г.	п.1.1 Обеспечить на территории доступные элементы информации для инвалидов и МПН, в соответствии п.5.1.1 СП 59.13330.2020	Текущий ремонт	ДП-И		При наличии выделенных денежных средств	Зам. зав. по АХР Федотова Л.М.	4 кв. 2024г.
2	МАДОУ г. Нижневартовска ДС 4 Сказка	г. Нижневартовск ул. Маршала Жукова, 5а, строение 1	№2 от 07.12.2023г.	п.1.1 Обустроить перед входом(выходом) тактильно-контрастные указатели выполненные из твердых материалов	Текущий ремонт	ДП-В		При наличии выделенных денежных средств	Зам. зав. по АХР Федотова Л.М.	2 кв. 2025г.
3	МАДОУ г. Нижневартовска ДС 4 Сказка	г. Нижневартовск ул. Маршала Жукова, 5а, строение 1	№2 от 07.12.2023г.	п.2.5 Обеспечить контрастную маркировку ручек двери, в рамках исполнения п.6.4.1. СП 59.13330-2020	Текущий ремонт	ДП-В		При наличии выделенных денежных средств	Зам. зав. по АХР Федотова Л.М.	4 кв. 2025г.
4										
5										



Приложение А.6

УТВЕРЖДАЮ

Заведующий

МАДОУ г. Нижневартовска ДС 4 Сказка

Н.В. Беляева

**Отчет о выполнении**

**адресной программы (плана) адаптации объекта социальной инфраструктуры и обеспечения доступности услуг для инвалидов и других маломобильных групп населения на территории МАДОУ г. Нижневартовска ДС 4 «Сказка» (1 корпус) на 2024-2025 год**

N п/п	Наименование объекта и название организации, расположенной на объекте	Адрес объекта	N паспорта доступности объекта	Выполненные работы		Оценка результата (по состоянию доступности)*(3)	Фактические затраты		Причины невыполнения	Заключение
				Содержание работ *(1)	Оценка работ *(2)		Объем, тыс. руб.	Оценка *(4)		
1	2	3	4	5	6	7	8	9	10	11
1										
2										
3										
4										
5										



**Решение рабочей группы**  
**«Определение на соответствие объектов социальной инфраструктуры (ОСИ)»**

г. Нижневартовск

01.12.2023г.

Заведующий

МАДОУ г. Нижневартовска ДС №4 "Сказка" - Н.В. Беляева;

Заместитель заведующего по АХР

МАДОУ г. Нижневартовска ДС №4 "Сказка" - Л.М. Федотова;

Заместитель заведующего по безопасности

МАДОУ г. Нижневартовска ДС №4 "Сказка" - Н.С. Топоркова;

В том числе:

Председатель общественной организации

«Нижневартовское городское общество слепых» - С.А. Горбачева;

Общественный эксперт (инспектор)

Национального центра содействия эколого-социальному

и инновационному развитию территорий

Ассоциации "СРПК" Доступная среда" РУИН "Рубикон"

ОООИ " Всероссийское, ордена

Трудового Красного Знамени, общество слепых"

ОООИ " Всероссийское Общество Инвалидов" - Р.С. Пащенко

**Цели:**

Определение текущего состояния доступности ОСИ для инвалидов всех категорий представителей маломобильных групп населения.

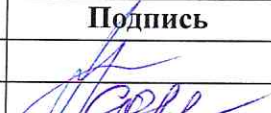
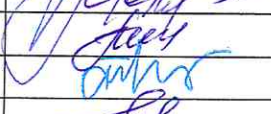



**Задачи:**

Определение текущего уровня доступности объекта, разработка мероприятий, в том числе компенсирующих, направленных на повышение уровня доступности ОСИ, соблюдением «разумного применения» и «универсального дизайна», действующего законодательства в РФ, регламентирующего данную категорию.

**Выводы и предложения:**

В части СФЗ (структурно-функциональных зон) наличие архитектурно-планировочных барьеров позволяет определить уровень доступности объекта для категорий К, О, как «временно недоступный», т.к. имеющиеся несоответствия являются критичными и вышеуказанные категории не могут их преодолеть в рамках как индивидуальной мобильности, так и с помощью персонала учреждения, соблюдая правила и требования безопасности и досягаемости. Для категорий Г, С, У, уровень доступности определен как «доступный условно», т.к. имеющиеся несоответствия архитектурно-планировочных решений, в части доступности СФЗ, не обеспечивают возможность преодоления имеющихся барьеров на пути движения к месту получения услуг самостоятельно. Исполнение требований безопасности, досягаемости и индивидуальной мобильности могут быть обеспечены только с помощью персонала учреждения. В соответствии с разработанной и согласованной, с представителями общественных объединений инвалидов, политикой (алгоритмом) организации об оказании

ситуационной помощи людям с ограниченными возможностями и маломобильным гражданам населения, услуги оказываются путем сопровождения и оказания им помощи в преодолении барьеров на объекте, при получении услуг, квалифицированным персоналом. Разработанная и внедренная документация и политика (алгоритм) об оказании ситуационной помощи инвалидам и МГН на объекте, а так же локально-нормативные акты в области обеспечения доступной, без барьерной среды, на объекте СИ (социальной инфраструктуры) определяют статус доступности как ДУ.

Роль	Член комиссии	Решение	Подпись
Председатель комиссии	Н.В. Беляева	за	
Член комиссии	Л.М. Федотова	за	
Член комиссии	Н.С. Топоркова	за	
Член комиссии	С.А. Горбачева	за	
Член комиссии	Р.С. Пашенко	за	





ВСЕРОССИЙСКОЕ ОБЩЕСТВО ИНВАЛИДОВ  
СИСТЕМА ДОБРОВОЛЬНОЙ СЕРТИФИКАЦИИ  
**«МИР, ДОСТУПНЫЙ ДЛЯ ВСЕХ»**

Зарегистрирована в едином реестре зарегистрированных  
систем добровольной сертификации  
ФЕДЕРАЛЬНОГО АГЕНТСТВА  
ПО ТЕХНИЧЕСКОМУ РЕГУЛИРОВАНИЮ И МЕТРОЛОГИИ  
регистрационный номер № РОСС RU.К1843.04ЖЖЖ1

**СЕРТИФИКАТ**  
**Эксперта**  
**№ ЭТ-03-1600059**

Настоящий сертификат удостоверяет, что

**ПАЩЕНКО РОМАН СЕРГЕЕВИЧ**

Сертифицирован(-а) в качестве

**Эксперта**

в области создания и обеспечения безбарьерной среды  
для людей с инвалидностью и маломобильных групп населения

Сертификация осуществлена в соответствии с  
Положением о сертификации экспертов  
Системы добровольной сертификации Общероссийской общественной организации  
«Всероссийское общество инвалидов» «МИР, ДОСТУПНЫЙ ДЛЯ ВСЕХ»

Дата выдачи: 29 апреля 2022 г.

Сертификат действителен до: 28 апреля 2025 г.

Орган по сертификации Системы добровольной сертификации  
«МИР, ДОСТУПНЫЙ ДЛЯ ВСЕХ»  
АНО «Центр изучения проблем инвалидов «Общество для всех»  
119415, г. Москва, ул. Удальцова, д. 11.  
Тел. (495) 935-00-22

Руководитель  
Органа по сертификации

Е.А. Бухаров





УДОСТОВЕРЕНИЕ  
О ПОВЫШЕНИИ КВАЛИФИКАЦИИ

ПК № 012884



Настоящее удостоверение свидетельствует о том, что

**ПАЩЕНКО**

**РОМАН СЕРГЕЕВИЧ**

в период с «14» апреля 20 21 г. по «16» апреля 20 21 г.  
прошел(а) обучение в

федеральном государственном бюджетном образовательном  
учреждении высшего образования

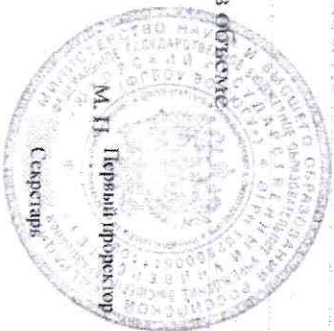
«Югорский государственный университет»

по программе повышения квалификации

«Доступная среда»

в объеме

24 часа



В.А. Мищенко

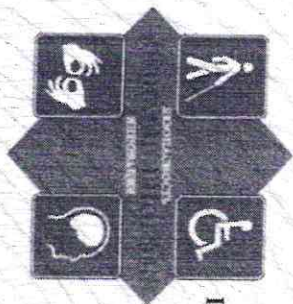
Д.В. Непкина

Регистрационный номер 0370

Дата выдачи «16» апреля 20 21 г.

Город Ханты-Мансийск





СИСТЕМА ДОБРОВОЛЬНОЙ СЕРТИФИКАЦИИ ТОВАРОВ, УСЛУГ (РАБОТ) В ОБЛАСТИ ПРЕДУПРЕЖДЕНИЯ ПРИЧИНЕНИЯ ВРЕДА ПРИ ФОРМИРОВАНИИ И ОБЕСПЕЧЕНИИ БЕЗБАРЬЕРНОЙ СРЕДЫ ДЛЯ ИНВАЛИДОВ И МАЛОМОБИЛЬНЫХ ГРУПП НАСЛЕДЕНИЯ, ПОДГОТОВКИ ЭКСПЕРТОВ, СУБЪЕКТОВ ОБЩЕСТВЕННОГО КОНТРОЛЯ И ПЕРСОНАЛА

АНО «Национальный центр содействия эколого-социальному и инновационному развитию территории»  
ИНН 7708259846, ОГРН 1157700009400  
юридический адрес: ул. Суусиенна, д. 19А, пом. 306, Москва, 125252  
почтовый адрес: пер. Чепцова, д. 13, Санкт-Петербург, 193230  
тел./факс: (812) 645-67-97; (812) 645-07-67; e-mail: nc-asis@mail.ru

## СЕРТИФИКАТ

участника семинара

*«Эксперт в области предупреждения причинения вреда инвалидам с нарушением ОДА  
(в том числе передвигающихся на кресле-коляске), зрения и слуха»*

Выдан Пашенко Роману Сергеевичу

Сертификат удостоверяет, что участник освоил программу семинара, успешно прошел тестирование и допущен до квалификационного экзамена на аттестацию компетентности РОСС Р.У.И 1871.04. И/ДН1.  
Дата выдачи сертификата 15 июля 2021 г.

Председатель аттестационной комиссии

Член аттестационной комиссии

Член аттестационной комиссии



Петраков Д.П.

Палкина В.А.

Вишневецкая А.В.



**СИСТЕМА ДОБРОВОЛЬНОЙ СЕРТИФИКАЦИИ ТОВАРОВ, УСЛУГ (РАБОТ) В ОБЛАСТИ  
ПРЕДУПРЕЖДЕНИЯ ПРИЧИНЕНИЯ ВРЕДА ПРИ ФОРМИРОВАНИИ И ОБЕСПЕЧЕНИИ  
БЕЗБАРЬЕРНОЙ СРЕДЫ ДЛЯ ИНВАЛИДОВ И МАЛОМОБИЛЬНЫХ ГРУПП НАСЕЛЕНИЯ.  
ПОДГОТОВКИ ЭКСПЕРТОВ, СУБЪЕКТОВ ОБЩЕСТВЕННОГО КОНТРОЛЯ И ПЕРСОНАЛА**

Зарегистрирована в Федеральном агентстве по техническому регулированию и метрологии

Регистрационный номер в едином реестре зарегистрированных  
систем добровольной сертификации

РОСС RU.И1871.04ИДН1



**ЦЕНТРАЛЬНЫЙ ОРГАН СДС**

АНО "Национальный центр содействия эколого-  
социальному и инновационному  
развитию территорий"

юр.адрес: 125252 Москва, ул. Куусинена, д. 19А, ком. 306  
почт. адрес: 193230 Санкт-Петербург, пер. Челиева, д. 13,  
тел./факс: 8 (812) 645 67 97, (901) 301 09 87  
e-mail: nc-asr@mail.ru  
(адрес, тел./факс, e-mail)



**АТТЕСТАТ КОМПЕТЕНТНОСТИ**

№ 00208

НАСТОЯЩИЙ АТТЕСТАТ УДОСТОВЕРЯЕТ, ЧТО Пащенко Роман Сергеевич

**СООТВЕТСТВУЕТ ТРЕБОВАНИЯМ  
СИСТЕМЫ ДОБРОВОЛЬНОЙ СЕРТИФИКАЦИИ РОСС RU.И1871.04ИДН1,  
ПРЕДЪЯВЛЯЕМЫМ К:**

ПЕРСОНАЛУ

СУБЪЕКТАМ ОБЩЕСТВЕННОГО КОНТРОЛЯ  (в качестве общественного эксперта/  
общественного инспектора)

ТЕХНИЧЕСКИМ ЭКСПЕРТАМ

ОСНОВАНИЕ: Решение Центрального органа СДС РОСС RU.И1871.04ИДН1 от 06.08.2021 г. Протокол №105

Срок действия с 09.08.2022 по 09.08.2023



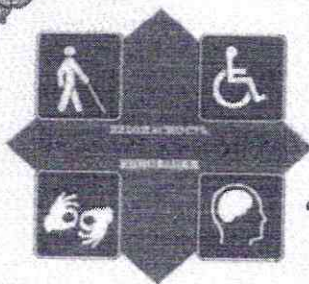
Руководитель центрального органа  
РОСС RU.И1871.04ИДН1

Д.П. Петраков

Аттестат компетентности имеет юридическую силу на всей территории Российской Федерации

Документ системы ДС № 02588





Система добровольной сертификации товаров, услуг (работ) в области предупреждения причинения вреда при формировании и обеспечении безбарьерной среды для инвалидов и маломобильных групп населения, подготовки экспертов, субъектов общественного контроля и персонала.

Зарегистрировано в Едином реестре зарегистрированных систем добровольной сертификации в Федеральном агентстве по Техническому регулированию и метрологии  
Регистрационный номер РОСС RU.И1871.04ИДН1

## ПРИЛОЖЕНИЕ К АТТЕСТАТУ КОМПЕТЕНТНОСТИ

№ 00208

### Требования к работе общественного эксперта / общественного инспектора

1. Участие в работе группы экспертов, осуществляющих деятельность в порядке, установленном системой сертификации, в интересах маломобильных групп населения на территории ХМАО-Югра;
2. Участие в оценке рисков (мер предупреждения причинения вреда) при формировании и обеспечении безбарьерной среды для инвалидов и иных маломобильных групп населения на территории ХМАО-Югра;
3. Участие в подготовке и проведении мероприятий аудита (сертификации) на территории ХМАО-Югра;
4. Участие в мероприятиях общественного контроля с подготовкой итогового документа (заключения), содержащего объективные, достоверные и обоснованные выводы о результатах общественной экспертизы (проверки), а также при необходимости предложения и рекомендации.

### ОСОБЫЕ ТРЕБОВАНИЯ:

- Экспертное заключение составляется при взаимодействии с экспертами не ниже уровня региональный технический эксперт.
- Заключение, оформляемое общественным экспертом/общественным инспектором визируется экспертом не ниже уровня региональный технический эксперт.



Руководитель центрального органа  
М.П. РОСС RU.И1871.04ИДН1

  
(подпись)

Д.П. Петраков  
(Ф.И.О.)

Приложение к аттестату компетентности регионального технического эксперта  
Аттестат компетентности имеет юридическую силу на всей территории Российской Федерации

Документ системы ДС № 02589

