

УТВЕРЖДАЮ

Заведующий
МАДОУ г. Нижневартовска ДС № 4
«Сказка»
_____ / Н.В. Беляева /

«08» апреля 2022 г.

**Паспорт доступности объекта социальной инфраструктуры (ОСИ)
№ 3**

1. Общие сведения об объекте

- 1.1. Наименование (вид) объекта: Муниципальное автономное дошкольное образовательное учреждение города Нижневартовска детский сад № 4 «Сказка»;
- 1.2. Адрес объекта: 628616, Российская Федерация, Ханты Мансийский автономный округ - Югра, г. Нижневартовск, Комсомольский бульвар, 12;
- 1.3. Сведения о размещении объекта:
- отдельно стоящее здание: производственная деятельность осуществляется на 3 этажах, общая площадь 3227,4 кв.м;
- наличие прилегающего земельного участка: 7443,0 кв.м;
- 1.4. Год постройки здания 1979, последнего капитального ремонта: 2003;
- 1.5. Дата предстоящих плановых ремонтных работ: Текущего: 2021, Капитального: Нет данных;

Сведения об организации, расположенной на объекте

- 1.6. Название организации (учреждения):
Муниципальное автономное дошкольное образовательное учреждение города Нижневартовска детский сад № 4 «Сказка»;
- 1.7. Юридический адрес организации (учреждения):
628616, Российская Федерация, Ханты-Мансийский автономный округ - Югра, г. Нижневартовск, Комсомольский бульвар, 12;
- 1.8. Основание для пользования объектом (оперативное управление, аренда, собственность):
Оперативное управление;
- 1.9. Форма собственности (государственная, негосударственная): Государственная;
- 1.10. Территориальная принадлежность (*федеральная, региональная, муниципальная*):
Муниципальная;
- 1.11. Вышестоящая организация:
Департамент образования администрации города Нижневартовска;
- 1.12. Адрес вышестоящей организации, другие координаты:
628615, Российская Федерация, Ханты-Мансийский автономный округ - Югра, г.Нижневартовск, ул. Дзержинского 15, телефон: (8-3466)43-75-29 факс: 8(3466) 43-66-20, электронный адрес: do@n-vartovsk.ru;

2. Характеристика деятельности организации на объекте (по обслуживанию населения)

2.1. Сфера деятельности:

Образование;

2.2. Виды оказываемых услуг:

Образовательные услуги присмотр и уход за детьми;

2.3. Форма оказания услуг:

На объекте, на дому;

2.4. Категории обслуживаемого населения по возрасту:

Дети;

2.5. Категории обслуживаемых инвалидов: инвалиды, передвигающиеся на коляске, инвалиды с нарушениями опорно-двигательного аппарата; нарушениями зрения, нарушениями слуха, нарушениями умственного развития - Нет;

2.6. Плановая мощность:

посещаемость (количество обслуживаемых в день) – 720 чел., вместимость -760 чел., пропускная способность -800 чел.;

2.7. Участие в исполнении ИПР инвалида, ребенка-инвалида (да, нет): Да;

3. Состояние доступности объекта

3.1 Путь следования к объекту пассажирским транспортом:

ООТ «ТК Империя - Т» по ул. Нефтяников, по направлению к ул. Ленина, маршруты:

Автобусы - № 7, 10, 13, 95;

Маршрутные такси – 2, 13к;

ООТ «ТК Империя - Т» по ул. Нефтяников, по направлению к ул. Мира, маршруты:

Автобусы - № 7, 10, 13; Маршрутные такси – 2, 13к;

наличие адаптированного пассажирского транспорта к объекту:

ООТ «ТК Империя - Т» по ул. Нефтяников, по направлению к ул. Ленина, маршруты:

Автобусы - № 7, 10, 13;

ООТ «ТК Империя - Т» по ул. Нефтяников, по направлению к ул. Мира, маршруты:

Автобусы - № 7, 10, 13;

(Данные взяты с информационного портала о движении специализированных автобусов, которые оборудованы откидным трапом для заезда инвалидной коляски в салон автобуса, где предусмотрено специальное место для её крепления (<http://www.patp2nv.ru/monitoring/>) (<http://www.patp1.ru/map/index.php>))

3.2 Путь к объекту от ближайшей остановки пассажирского транспорта:

3.2.1. расстояние до объекта от остановки транспорта: ООТ «ТК Империя - Т» по ул.

Нефтяников, по направлению к ул. Ленина, расстояние: 390 м;

ООТ «ТК Империя - Т» по ул. Нефтяников, по направлению к ул. Мира, расстояние 395 м;

3.2.2. время движения (пешком) ООТ «ТК Империя - Т» по ул. Нефтяников, по направлению к ул. Ленина, время: 5-8 мин;

ООТ «ТК Империя - Т» по ул. Нефтяников, по направлению к ул. Мира, время: 6-9 мин;

3.2.3. наличие выделенного от проезжей части пешеходного пути (да, нет): ООТ «ТК Империя - Т» по ул. Нефтяников, по направлению к ул. Ленина, – Да, адаптирован частично;

ООТ «ТК Империя - Т» по ул. Нефтяников, по направлению к ул. Мира,- Да, адаптирован частично;

3.2.4. Перекрестки: Есть, регулируемые (светофор со звуковым оповещением);

3.2.5. Информация на пути следования к объекту: нет;

3.2.6. Перепады высоты на пути: Есть;

Их обустройство для инвалидов на коляске: Есть (частично; отсутствует визуальная, контрастная маркировка; высота перепада выше предельной нормы, согласно СП 59.13330.2020; дополнительно – асфальтное покрытие, расположенное на путях следования, требует ремонта);

3.3. Организация доступности объекта для инвалидов – форма обслуживания*

№	Категория инвалидов (<i>вид нарушения</i>)	Вариант организации доступности объекта (<i>формы обслуживания</i>)*
	Все категории инвалидов и МГН	Б
1	<i>в том числе инвалиды:</i>	
2	передвигающиеся на креслах-колясках	ВНД
3	с нарушениями опорно-двигательного аппарата	ДУ
4	с нарушениями зрения	Б
5	с нарушениями слуха	Б
6	с нарушениями умственного развития	Б

* - указывается один из вариантов: «А», «Б», «ДУ», «ВНД»

3.4 Состояние доступности основных структурно-функциональных зон

№	Основные структурно-функциональные зоны	Состояние доступности, в том числе для основных категорий инвалидов**
1	Территория, прилегающая к зданию (участок)	ДЧ-И (Г, У) ВНД (К, О, С)
2	Вход (входы) в здание	ДУ (Г, У) ДУ (О, С) ВНД (К)
3	Путь (пути) движения внутри здания (в т.ч. пути эвакуации)	ДЧ-И (Г) ДУ (У) ВНД (К, О, С)
4	Зона целевого назначения здания (целевого посещения объекта)	ДУ (К, О, У С, Г)
5	Санитарно-гигиенические помещения	ДУ (У) ВНД (К, О, С, Г)
6	Система информации и связи (на всех зонах)	ДЧ-И (К, О) ДУ (У) ВНД (Г, С)
7	Пути движения к объекту (от остановки транспорта)	---

** Указывается: ДП-В - доступно полностью всем; ДП-И (К, О, С, Г, У) – доступно полностью избирательно (указать категории инвалидов); ДЧ-В - доступно частично всем; ДЧ-И (К, О, С, Г, У) – доступно частично избирательно (указать категории инвалидов); ДУ - доступно условно, ВНД – временно недоступно

3.5. Итоговое заключение о состоянии доступности ОСИ:

В части СФЗ Доступно условно:

Требования нормативных документов в планировании и строительстве не выполнены, в части, технически невозможны: Решение об условной доступности принимается при исполнении следующих условий:

- согласование с представителями потребителя (ООИ) в качестве приемлемых имеющиеся нарушения некоторых параметров структурно-функциональных элементов;
- при организации помощи инвалиду (другому МГН) со стороны сотрудников учреждения для получения услуги на этом объекте, в том числе при использовании дополнительных индивидуальных технических средств (например, шагающего подъемника, «скаломобиля»);
- при организации иной альтернативной формы обслуживания (на дому, в другом месте пребывания инвалида, дистанционно, в другом учреждении);

В части СФЗ Доступно частично – избирательно (не все нозологии инвалидности);

- 1) Соответствие нормативам лишь основных функциональных зон (досягаемости мест целевого назначения) для отдельных категорий инвалидов
- 2) Организованы специально выделенные пути и места обслуживания для отдельных категорий инвалидов, а также специальные участки для их обслуживания - по варианту "Б" (СП 35-101-2001, Актуализированная редакция СП 59.13330.2020)

В части СФЗ Временно недоступно -

- * Архитектурно-планировочные и организационные решения отсутствуют либо ранее данные не выполнены, требуют дополнительных согласований:
- параметры структурно-планировочных элементов не соответствуют нормативным требованиям;
- нет альтернативных форм обслуживания;

4. Управленческое решение

4.1. Рекомендации по адаптации основных структурных элементов объекта

№	Основные структурно-функциональные зоны объекта	Рекомендации по адаптации объекта (вид работы)*
1	Территория, прилегающая к зданию (участок)	Текущий
2	Вход (входы) в здание	Текущий
3	Путь (пути) движения внутри здания (в т.ч. пути эвакуации)	Текущий
4	Зона целевого назначения здания (целевого посещения объекта)	Текущий
5	Санитарно-гигиенические помещения	Технические решения невозможны
6	Система информации на объекте (на всех зонах)	Текущий
7	Пути движения к объекту (от остановки транспорта)	Технические решения невозможны
	Все зоны и участки	---

*- указывается один из вариантов (видов работ): не нуждается; ремонт (текущий, капитальный); индивидуальное решение с ТСР; технические решения невозможны – организация альтернативной формы обслуживания

4.2. Период проведения работ:

2021-2025;

в рамках исполнения: Приложения №1 к Паспорту доступности объекта в приоритетных сферах жизнедеятельности инвалидов и других маломобильных групп населения: График проведения работ по адаптации;

4.3. Ожидаемый результат (по состоянию доступности) после выполнения работ по адаптации: ДЧ-И (Доступно частично избирательно);

Оценка результата исполнения программы, плана (по состоянию доступности): ДУ (Доступно условно);

4.4. Для принятия решения требуется, не требуется (*нужное подчеркнуть*):

Согласование: общественные объединения инвалидов (их территориальные подразделения);

Имеется заключение уполномоченной организации о состоянии доступности объекта (наименование документа и выдавшей его организации, дата), прилагается;

4.5. Информация размещена (обновлена) на Карте доступности субъекта РФ дата: Приложение №2 к Паспорту доступности объекта в приоритетных сферах жизнедеятельности инвалидов и других маломобильных групп населения: График контрольных проверок (оценка результат исполнения плана по адаптации, с размещением (обновлением) информации на картах доступности: www.zhit-vmeste.ru, www.kartadostupnosti.ru; www.tismgr.admhmao.ru);

5. Особые отметки

Паспорт сформирован на основании:

1. Анкеты (*информации об объекте*) от 30.07.2021 г;
2. Акта обследования объекта от 30.07.2021 г;
3. Решения Комиссии от 30.07.2021 г;

Заведующий
МАДОУ г. Нижневартовска ДС№ 4
«Сказка»
_____ / Н.В. Беляева /

«08» апреля 2022 г.

Анкета

(информация об объекте социальной инфраструктуры) к паспорту доступности ОСИ

1. Общие сведения об объекте

- 1.1. Наименование (вид) объекта: Муниципальное автономное дошкольное образовательное учреждение города Нижневартовска детский сад № 4 «Сказка»;
- 1.2. Адрес объекта: 628616, Российская Федерация, Ханты-Мансийский автономный округ - Югра, г. Нижневартовск, Комсомольский бульвар, 12;
- 1.3. Сведения о размещении объекта:
- отдельно стоящее здание: производственная деятельность осуществляется на 3 этажах, общая площадь 3227,4 кв.м;
 - наличие прилегающего земельного участка: 7443,0 кв.м;
- 1.4. Год постройки здания 1979, последнего капитального ремонта: 2003;
- 1.5. Дата предстоящих плановых ремонтных работ: Текущего: 2021, Капитального: Нет данных;

Сведения об организации, расположенной на объекте

- 1.6. Название организации (учреждения):
Муниципальное автономное дошкольное образовательное учреждение города Нижневартовска детский сад № 4 «Сказка» (МАДОУ г. Нижневартовск ДС№4 «Сказка»);
- 1.7. Юридический адрес организации (учреждения):
628616, Российская Федерация, Ханты-Мансийский автономный округ - Югра, г. Нижневартовск, Комсомольский бульвар, 12;
- 1.8. Основание для пользования объектом (оперативное управление, аренда, собственность):
Оперативное управление;
- 1.9. Форма собственности (государственная, негосударственная):
Государственная;
- 1.10. Территориальная принадлежность (федеральная, региональная, муниципальная):
Муниципальная;
- 1.11. Вышестоящая организация:
Департамент образования администрации города Нижневартовска;
- 1.12. Адрес вышестоящей организации, другие координаты:
628615, Российская Федерация, Ханты-Мансийский автономный округ - Югра, г.Нижневартовск, ул. Дзержинского 15, телефон: (8-3466)43-75-29 факс: 8(3466) 43-66-20, электронный адрес: do@n-vartovsk.ru;

2. Характеристика деятельности организации на объекте (по обслуживанию населения)

2.1. Сфера деятельности: Образование;

2.2. Виды оказываемых услуг:

Образовательные услуги присмотр и уход за детьми;

2.3. Форма оказания услуг:

На объекте, на дому;

2.4. Категории обслуживаемого населения по возрасту:

Дети;

2.5. Категории обслуживаемых инвалидов: инвалиды, передвигающиеся на коляске, инвалиды с нарушениями опорно-двигательного аппарата; нарушениями зрения, нарушениями слуха, нарушениями умственного развития - Нет;

2.6. Плановая мощность:

посещаемость (количество обслуживаемых в день) – 720 чел., вместимость -760 чел., пропускная способность -800 чел.;

2.7. Участие в исполнении ИПР инвалида, ребенка-инвалида (да, нет): Да;

3. Состояние доступности объекта

3.1 Путь следования к объекту пассажирским транспортом:

ООТ «ТК Империя - Т» по ул. Нефтяников, по направлению к ул. Ленина, маршруты:

Автобусы - № 7, 10, 13, 95;

Маршрутные такси – 2, 13к;

ООТ «ТК Империя - Т» по ул. Нефтяников, по направлению к ул. Мира, маршруты:

Автобусы - № 7, 10, 13;

Маршрутные такси – 2, 13к; наличие адаптированного пассажирского транспорта к объекту:

ООТ «ТК Империя - Т» по ул. Нефтяников, по направлению к ул. Ленина, маршруты:

Автобусы - № 7, 10, 13;

ООТ «ТК Империя - Т» по ул. Нефтяников, по направлению к ул. Мира, маршруты:

Автобусы - № 7, 10, 13;

(Данные взяты с информационного портала о движении специализированных автобусов, которые оборудованы откидным трапом для заезда инвалидной коляски в салон автобуса, где предусмотрено специальное место для её крепления (<http://www.patp2nv.ru/monitoring/>) (<http://www.patp1.ru/map/index.php>))

3.2 Путь к объекту от ближайшей остановки пассажирского транспорта:

3.2.1. расстояние до объекта от остановки транспорта: ООТ «ТК Империя - Т» по ул.

Нефтяников, по направлению к ул. Ленина, расстояние: 390 м;

ООТ «ТК Империя - Т» по ул. Нефтяников, по направлению к ул. Мира, расстояние 395 м;

3.2.2. время движения (пешком) ООТ «ТК Империя - Т» по ул. Нефтяников, по направлению к ул. Ленина, время: 5-8 мин;

ООТ «ТК Империя - Т» по ул. Нефтяников, по направлению к ул. Мира, время: 6-9 мин;

3.2.3. наличие выделенного от проезжей части пешеходного пути (да, нет): ООТ «ТК Империя - Т» по ул. Нефтяников, по направлению к ул. Ленина, – Да, адаптирован частично;

ООТ «ТК Империя - Т» по ул. Нефтяников, по направлению к ул. Мира,- Да, адаптирован частично;

3.2.4. Перекрестки: Есть, регулируемые (светофор со звуковым оповещением);

3.2.5. Информация на пути следования к объекту: нет;

3.2.6. Перепады высоты на пути: Есть;

Их обустройство для инвалидов на коляске: Есть (частично; отсутствует визуальная, контрастная маркировка; высота перепада выше предельной нормы, согласно СП 59.13330.2020; дополнительно – асфальтное покрытие, расположенное на путях следования, требует ремонта);

3.3. Организация доступности объекта для инвалидов – форма обслуживания*

№	Категория инвалидов (<i>вид нарушения</i>)	Вариант организации доступности объекта (<i>формы обслуживания</i>)*
	Все категории инвалидов и МГН	Б
1	<i>в том числе инвалиды:</i>	
2	передвигающиеся на креслах-колясках	ВНД
3	с нарушениями опорно-двигательного аппарата	ДУ
4	с нарушениями зрения	Б
5	с нарушениями слуха	Б
6	с нарушениями умственного развития	Б

* - указывается один из вариантов: «А», «Б», «ДУ», «ВНД»

3.4 Состояние доступности основных структурно-функциональных зон

№	Основные структурно-функциональные зоны	Состояние доступности, в том числе для основных категорий инвалидов**
1	Территория, прилегающая к зданию (участок)	ДЧ-И (Г, У) ВНД (К, О, С)
2	Вход (входы) в здание	ДУ (Г, У) ДУ (О, С) ВНД (К)
3	Путь (пути) движения внутри здания (в т.ч. пути эвакуации)	ДЧ-И (Г) ДУ (У) ВНД (К, О, С)
4	Зона целевого назначения здания (целевого посещения объекта)	ДУ (К, О, У С, Г)
5	Санитарно-гигиенические помещения	ДУ (У) ВНД (К, О, С, Г)
6	Система информации и связи (на всех зонах)	ДЧ-И (К, О) ДУ (У) ВНД (Г, С)
7	Пути движения к объекту (от остановки транспорта)	---

** Указывается: ДП-В - доступно полностью всем; ДП-И (К, О, С, Г, У) – доступно полностью избирательно (указать категории инвалидов); ДЧ-В - доступно частично всем; ДЧ-И (К, О, С, Г, У) – доступно частично избирательно (указать категории инвалидов); ДУ - доступно условно, ВНД – временно недоступно

3.5. Итоговое заключение о состоянии доступности ОСИ:

В части СФЗ Доступно условно:

Требования нормативных документов в планировании и строительстве не выполнены, в части, технически невозможны: Решение об условной доступности принимается при выполнении следующих условий:

- согласование с представителями потребителя (ООИ) в качестве приемлемых имеющиеся нарушения некоторых параметров структурно-функциональных элементов;
- при организации помощи инвалиду (другому МГН) со стороны сотрудников учреждения для получения услуги на этом объекте, в том числе при использовании дополнительных индивидуальных технических средств (например, шагающего подъемника, «скаломобиля»);
- при организации иной альтернативной формы обслуживания (на дому, в другом месте пребывания инвалида, дистанционно, в другом учреждении);

В части СФЗ Доступно частично – избирательно (не все нозологии инвалидности);

- 1) Соответствие нормативам лишь основных функциональных зон (досягаемости мест целевого назначения) для отдельных категорий инвалидов
- 2) Организованы специально выделенные пути и места обслуживания для отдельных категорий инвалидов, а также специальные участки для их обслуживания - по варианту "Б" (СП 35-101-2001, Актуализированная редакция СП 59.13330.2020)

В части СФЗ Временно недоступно -

- * Архитектурно-планировочные и организационные решения отсутствуют либо ранее данные не выполнены, требуют дополнительных согласований:
- параметры структурно-планировочных элементов не соответствуют нормативным требованиям;
- нет альтернативных форм обслуживания;

4. Управленческое решение

4.1. Рекомендации по адаптации основных структурных элементов объекта

№	Основные структурно-функциональные зоны объекта	Рекомендации по адаптации объекта (вид работы)*
1	Территория, прилегающая к зданию (участок)	Текущий
2	Вход (входы) в здание	Текущий
3	Путь (пути) движения внутри здания (в т.ч. пути эвакуации)	Текущий
4	Зона целевого назначения здания (целевого посещения объекта)	Текущий
5	Санитарно-гигиенические помещения	Технические решения невозможны
6	Система информации на объекте (на всех зонах)	Текущий
7	Пути движения к объекту (от остановки транспорта)	Технические решения невозможны
	Все зоны и участки	---

*- указывается один из вариантов (видов работ): не нуждается; ремонт (текущий, капитальный); индивидуальное решение с ТСР; технические решения невозможны – организация альтернативной формы обслуживания

4.2. Период проведения работ: 2021-2025;

в рамках исполнения: Приложения №1 к Паспорту доступности объекта в приоритетных сферах жизнедеятельности инвалидов и других маломобильных групп населения: График проведения работ по адаптации;

4.3. Ожидаемый результат (по состоянию доступности) после выполнения работ по адаптации: ДЧ-И (Доступно частично избирательно);

Оценка результата исполнения программы, плана (по состоянию доступности): ДУ (Доступно условно);

4.4. Для принятия решения требуется, не требуется (*нужное подчеркнуть*): Согласование: общественные объединения инвалидов (их территориальные подразделения);

Имеется заключение уполномоченной организации о состоянии доступности объекта (наименование документа и выдавшей его организации, дата), прилагается;

4.5. Информация размещена (обновлена) на Карте доступности субъекта РФ дата:

Приложение №2 к Паспорту доступности объекта в приоритетных сферах жизнедеятельности инвалидов и других маломобильных групп населения: График контрольных проверок (оценка результат исполнения плана по адаптации, с размещением (обновлением) информации на картах доступности: www.zhit-vmeste.ru, www.kartadostupnosti.ru; www.tismgr.admhmao.ru);

(подпись, Ф.И.О., должность; координаты для связи уполномоченного представителя объект

Заведующий
МАДОУ г. Нижневартовска ДС № 4
«Сказка»
_____ / Н.В. Беляева /

«08» апреля 2022 г.

Акт обследования объекта социальной инфраструктуры к паспорту доступности ОСИ

г. Нижневартовск

08.04.2022 г.

1. Общие сведения об объекте

- 1.1. Наименование (вид) объекта: Муниципальное автономное дошкольное образовательное учреждение города Нижневартовска детский сад № 4 «Сказка»;
- 1.2. Адрес объекта: 628616, Российская Федерация, Ханты-Мансийский автономный округ - Югра, г. Нижневартовск, Комсомольский бульвар, 12;
- 1.3. Сведения о размещении объекта:
- Отдельно стоящее здание: производственная деятельность осуществляется на 3 этажах, общая площадь 3227,4 кв.м;
 - наличие прилегающего земельного участка: 7443,0 кв.м;
- 1.4. Год постройки здания 1979, последнего капитального ремонта: 2003;
- 1.5. Дата предстоящих плановых ремонтных работ: Текущего: 2021, Капитального: Нет данных;

Сведения об организации, расположенной на объекте

- 1.6. Название организации (учреждения):
Муниципальное автономное дошкольное образовательное учреждение города Нижневартовска детский сад № 4 «Сказка»; (МАДОУ г. Нижневартовска ДС № 4 «Сказка»);
- 1.7. Юридический адрес организации (учреждения):
628616, Российская Федерация, Ханты-Мансийский автономный округ - Югра, г. Нижневартовск, Комсомольский бульвар, 12;
- 1.8. Основание для пользования объектом (оперативное управление, аренда, собственность):
Оперативное управление;
- 1.9. Форма собственности (государственная, негосударственная):
Государственная;
- 1.10. Территориальная принадлежность (*федеральная, региональная, муниципальная*):
Муниципальная;
- 1.11. Вышестоящая организация:
Департамент образования администрации города Нижневартовска;
- 1.12. Адрес вышестоящей организации, другие координаты:
628615, Российская Федерация, Ханты-Мансийский автономный округ - Югра, г.Нижневартовск, ул. Держинского 15, телефон: (8-3466)43-75-29 факс: 8(3466) 43-66-20, электронный адрес: do@n-vartovsk.ru;

2. Характеристика деятельности организации на объекте (по обслуживанию населения)

2.1. Сфера деятельности:

Образование;

2.2. Виды оказываемых услуг:

Образовательные услуги присмотр и уход за детьми;

2.3. Форма оказания услуг:

На объекте, на дому;

2.4. Категории обслуживаемого населения по возрасту:

Дети;

2.5. Категории обслуживаемых инвалидов: инвалиды, передвигающиеся на коляске, инвалиды с нарушениями опорно-двигательного аппарата; нарушениями зрения, нарушениями слуха, нарушениями умственного развития - Нет;

2.6. Плановая мощность:

посещаемость (количество обслуживаемых в день) – 720 чел., вместимость -760 чел., пропускная способность -800 чел.;

2.7. Участие в исполнении ИПР инвалида, ребенка-инвалида (да, нет): Да;

3. Состояние доступности объекта

3.1 Путь следования к объекту пассажирским транспортом:

ООТ «ТК Империя - Т» по ул. Нефтяников, по направлению к ул. Ленина, маршруты:

Автобусы - № 7, 10, 13, 95;

Маршрутные такси – 2, 13к;

ООТ «ТК Империя - Т» по ул. Нефтяников, по направлению к ул. Мира, маршруты:

Автобусы - № 7, 10, 13;

Маршрутные такси – 2, 13к;

наличие адаптированного пассажирского транспорта к объекту:

ООТ «ТК Империя - Т» по ул. Нефтяников, по направлению к ул. Ленина, маршруты:

Автобусы - № 7, 10, 13;

ООТ «ТК Империя - Т» по ул. Нефтяников, по направлению к ул. Мира, маршруты:

Автобусы - № 7, 10, 13;

(Данные взяты с информационного портала о движении специализированных автобусов, которые оборудованы откидным трапом для заезда инвалидной коляски в салон автобуса, где предусмотрено специальное место для её крепления (<http://www.patp2-nv.ru/monitoring/>) (<http://www.patp1.ru/map/index.php>))

3.2 Путь к объекту от ближайшей остановки пассажирского транспорта:

3.2.1. расстояние до объекта от остановки транспорта: ООТ «ТК Империя - Т»

по ул. Нефтяников, по направлению к ул. Ленина, расстояние: 390 м;

ООТ «ТК Империя - Т» по ул. Нефтяников, по направлению к ул. Мира, расстояние 395 м;

3.2.2. время движения (пешком) ООТ «ТК Империя - Т» по ул. Нефтяников, по направлению к ул. Ленина, время: 5-8 мин;

ООТ «ТК Империя - Т» по ул. Нефтяников, по направлению к ул. Мира, время: 6-9 мин;

3.2.3. наличие выделенного от проезжей части пешеходного пути (да, нет): ООТ

«ТК Империя - Т» по ул. Нефтяников, по направлению к ул. Ленина, – Да, адаптирован частично;

ООТ «ТК Империя - Т» по ул. Нефтяников, по направлению к ул. Мира,- Да, адаптирован частично;

3.2.4. Перекрестки: Есть, регулируемые (светофор со звуковым оповещением);

3.2.5. Информация на пути следования к объекту: нет;

3.2.6. Перепады высоты на пути: Есть;

Их обустройство для инвалидов на коляске: Есть (частично; отсутствует визуальная, контрастная маркировка; высота перепада выше предельной нормы, согласно СП 59.13330.2020; дополнительно – асфальтное покрытие, расположенное на путях следования, требует ремонта);

3.3. Организация доступности объекта для инвалидов – форма обслуживания*

№	Категория инвалидов (<i>вид нарушения</i>)	Вариант организации доступности объекта (<i>формы обслуживания</i>)*
	Все категории инвалидов и МГН	Б
1	<i>в том числе инвалиды:</i>	
2	передвигающиеся на креслах-колясках	ВНД
3	с нарушениями опорно-двигательного аппарата	ДУ
4	с нарушениями зрения	Б
5	с нарушениями слуха	Б
6	с нарушениями умственного развития	Б

* - указывается один из вариантов: «А», «Б», «ДУ», «ВНД» 3.4

Состояние доступности основных структурно-функциональных зон

№	Основные структурно-функциональные зоны	Состояние доступности, в том числе для основных категорий инвалидов**
1	Территория, прилегающая к зданию (участок)	ДЧ-И (Г, У) ВНД (К, О, С)
2	Вход (входы) в здание	ДУ (Г, У) ДУ (О, С) ВНД (К)
3	Путь (пути) движения внутри здания (в т.ч. пути эвакуации)	ДЧ-И (Г) ДУ (У) ВНД (К, О, С)
4	Зона целевого назначения здания (целевого посещения объекта)	ДУ (К, О, У С, Г)
5	Санитарно-гигиенические помещения	ДУ (У) ВНД (К, О, С, Г)
6	Система информации и связи (на всех зонах)	ДЧ-И (К, О) ДУ (У) ВНД (Г, С)
7	Пути движения к объекту (от остановки транспорта)	---

** Указывается: ДП-В - доступно полностью всем; ДП-И (К, О, С, Г, У) – доступно полностью избирательно (указать категории инвалидов); ДЧ-В - доступно частично всем; ДЧ-И (К, О, С, Г, У) – доступно частично избирательно (указать категории инвалидов); ДУ - доступно условно, ВНД – временно недоступно

3.5. Итоговое заключение о состоянии доступности ОСИ:

В части СФЗ Доступно условно:

Требования нормативных документов в планировании и строительстве не выполнены, в части, технически невозможны: Решение об условной доступности принимается при выполнении следующих условий:

- согласование с представителями потребителя (ООИ) в качестве приемлемых имеющиеся нарушения некоторых параметров структурно-функциональных элементов;
- при организации помощи инвалиду (другому МГН) со стороны сотрудников учреждения для получения услуги на этом объекте, в том числе при использовании дополнительных индивидуальных технических средств (например, шагающего подъемника, «скаломобиля»);
- при организации иной альтернативной формы обслуживания (на дому, в другом месте пребывания инвалида, дистанционно, в другом учреждении);

В части СФЗ Доступно частично – избирательно (не все нозологии инвалидности);

- 1) Соответствие нормативам лишь основных функциональных зон (досягаемости мест целевого назначения) для отдельных категорий инвалидов
- 2) Организованы специально выделенные пути и места обслуживания для отдельных категорий инвалидов, а также специальные участки для их обслуживания - по варианту "Б" (СП 35-101-2001, Актуализированная редакция СП 59.13330.2020)

В части СФЗ Временно недоступно -

* Архитектурно-планировочные и организационные решения отсутствуют либо ранее данные не выполнены, требуют дополнительных согласований:

- параметры структурно-планировочных элементов не соответствуют нормативным требованиям;
- нет альтернативных форм обслуживания;

4. Управленческое решение

4.1. Рекомендации по адаптации основных структурных элементов объекта

№	Основные структурно-функциональные зоны объекта	Рекомендации по адаптации объекта (вид работы)*
1	Территория, прилегающая к зданию (участок)	Текущий
2	Вход (входы) в здание	Текущий
3	Путь (пути) движения внутри здания (в т.ч. пути эвакуации)	Текущий
4	Зона целевого назначения здания (целевого посещения объекта)	Текущий
5	Санитарно-гигиенические помещения	Технические решения невозможны
6	Система информации на объекте (на всех зонах)	Текущий
7	Пути движения к объекту (от остановки транспорта)	Технические решения невозможны
	Все зоны и участки	---

*- указывается один из вариантов (видов работ): не нуждается; ремонт (текущий, капитальный); индивидуальное решение с ТСР; технические решения невозможны – организация альтернативной формы обслуживания

4.2. Период проведения работ: 2021-2025;

в рамках исполнения: Приложения №1 к Паспорту доступности объекта в приоритетных сферах жизнедеятельности инвалидов и других маломобильных групп населения: График проведения работ по адаптации;

4.3. Ожидаемый результат (по состоянию доступности) после выполнения работ по адаптации: ДЧ-И (Доступно частично избирательно);

Оценка результата исполнения программы, плана (по состоянию доступности): ДУ (Доступно условно);

4.4. Для принятия решения требуется, не требуется (нужное подчеркнуть): Согласование: общественные объединения инвалидов (их территориальные подразделения);

Имеется заключение уполномоченной организации о состоянии доступности объекта (наименование документа и выдавшей его организации, дата), прилагается;

4.5. Информация размещена (обновлена) на Карте доступности субъекта РФ дата:

Приложение №2 к Паспорту доступности объекта в приоритетных сферах жизнедеятельности инвалидов и других маломобильных групп населения: График контрольных проверок (оценка результат исполнения плана по адаптации, с размещением (обновлением) информации на картах доступности: www.zhit-vmeste.ru, www.kartadostupnosti.ru; www.tismgr.admhmao.ru);

5. Особые отметки

Приложения:

Результаты обследования:

- | | |
|--|----------|
| 1. Территории, прилегающей к объекту | на 5 л. |
| 2. Входа (входов) в здание | на 5 л. |
| 3. Путей движения в здании | на 7 л. |
| 4. Зоны целевого назначения объекта | на 3 л. |
| 5. Санитарно-гигиенических помещений | на 5 л. |
| 6. Системы информации (и связи) на объекте | на 2 л. |
| 7. Результаты фотофиксации | на 11 л. |

Руководитель рабочей группы:

Заведующий

МАДОУ г. Нижневартовска

ДС № 4 «Сказка»

Беляева Н.В.

М.П.

Заместитель заведующего по АХР

МАДОУ г. Нижневартовска

ДС № 4 «Сказка»

Скороходова И.А.

Специалист по охране труда

МАДОУ г. Нижневартовска

ДС № 4 «Сказка»

Лапушанская Я.Н.

В том числе:

Председатель общественной организации

«Нижневартовское городское общество слепых»

_____ /Горбачева С.А./

М.П.

Председатель Ханты-Мансийского регионального отделения

Общероссийской общественной организации инвалидов

«Всероссийское общество глухих»

_____ /Лазурко С.В./

М.П.

I Результаты обследования:

1. Территории, прилегающей к зданию (участка): МАДОУ г. Нижневартовска ДС № 4 «Сказка»; 628616, Российская Федерация, Ханты-Мансийский автономный округ - Югра, г. Нижневартовск, Комсомольский бульвар, 12;

№	Наименование функционально-планировочного элемента	Наличие элемента			Выявленные нарушения и замечания		Работы по адаптации объектов	
		есть/нет	№ на плане	№ фото	Содержание	Значимо для инвалида (категория)	Содержание	Виды работ
1.1	Вход (входы) на территорию	Есть	---	1,2,3,4	-Отсутствует контрастная маркировка входной калитки; Отсутствует тактильноконтрастные напольные указатели	С	Выполнить нанесение контрастной маркировки входной калитки, обеспечить монтаж тактильных напольных указателей;	- Контрастная маркировка входной калитки (яркая, контрастная покраска опорных столбов калитки и нанесение контрастной, поперечной полосы на полотне самой калитке, на высоте не ниже 1,2 м., не выше 1,5 м.); Дополнительно: Обустроить перед входом (выходом) тактильно-контрастные указатели, выполненные из твердых материалов, не создающим вибрацию при движении по нему, их поверхность должна обеспечивать продольный коэффициент сцепления 0,6 - 0,75 кН/кН, в условиях сырой погоды и

								отрицательных температур - не менее 0,4 кН/кН., выполняющие функцию предупреждения на покрытии пешеходных путей. Их следует размещать на расстоянии 0,8 - 0,9 м до препятствия (доступного входа, начала опасного участка, перед внешней лестницей и т.п.). Глубина предупреждающего указателя должна быть в пределах 0,5 - 0,6 м и входить в общее нормируемое расстояние до препятствия. Указатель должен заканчиваться до препятствия на расстоянии 0,3 м. Указатели должны иметь высоту рифов 5 мм. (СП 59.13330.2020 п. 5.1.10);
1.2	Путь (пути) движения на территории	Есть	---	5,6,7,8,9, 10,11,12	Отсутствует визуальная, контрастная маркировка ограждений путей движения, бордюрных камней; высота перепада выше предельной нормы, согласно	К, О, С	Нанести визуальную, контрастную маркировку; привести в норму, согласно требований СП 59.13330.2020 высоты перепадов тротуаров и	Нанести контрастную маркировку путей движения на территории объекта, а именно, контрастная маркировка ограждения (забора), бордюрных камней методом окрашивания; Запланировать проведение ремонтных работ покрытий пешеходных

				<p>СП 59.13330.2020; Покрытие пешеходных дорожек, асфальтное покрытие, расположенное на путях следования, требует ремонта; Переходы в местах примыкания пешеходной дорожки и проезжих, внутридворовых, путей образуют одиночную ступень, что недопустимо п.5.1.12 СП 59.13330.2020</p>		<p>иных путей движения к объекту; Покрытие пешеходных дорожек, асфальтное покрытие, расположенное на путях следования привести в соответствие требованиям ГОСТ 331502014 Дороги автомобильные общего пользования. Проектирование пешеходных и велосипедных дорожек. Общие требования; Обеспечить наличие съездов на местах примыкания пешеходной дорожки и проезжих, внутридворовых, путей;</p>	<p>дорожек вымощенных плиткой, с асфальтным покрытием, обеспечить наличие съездов, по всей ширине пешеходного пути, в местах примыкания пешеходной дорожки и проезжих, внутридворовых, путей;</p>
--	--	--	--	--	--	---	---

1.3	Лестница (наружная)	Нет	---	---	---	---	---	---
1.4	Пандус (наружный)	Нет	---	---	---	---	---	---
1.5	Автостоянка и парковка	Нет	---	---	---	---	---	---
	Общие требования к зоне	Нет	---	13,14,15, 16	Отсутствует визуальная, контрастная маркировка; высота перепада выше предельной нормы, согласно	К, О, С	Нанести визуальную, контрастную маркировку; привести в норму, согласно требований СП 59.13330.2020	Определить круг собственников территорий, на которых расположены пути движения от ближайшей ООТ. Сообщить, собственникам территорий на путях движения от ООТ к

II Заключение по зоне:

Наименование структурнофункциональной зоны	Состояние доступности* (к пункту 3.4 Акта обследования ОСИ)	Приложение		Рекомендации по адаптации (вид работы)** к пункту 4.1 Акта обследования ОСИ
		№ на плане	№ фото	
Территория, прилегающая к зданию (участок)	ДЧ-И (Г, У) ВНД (К, О, С)	---	1-16	Текущий ремонт

* указывается: ДП-В - доступно полностью всем; ДП-И (К, О, С, Г, У) – доступно полностью избирательно (указать категории инвалидов); ДЧ-В - доступно частично всем; ДЧ-И (К, О, С, Г, У) – доступно частично избирательно (указать категории инвалидов); ДУ - доступно условно, ВНД - недоступно **указывается один из вариантов: не нуждается; ремонт (текущий, капитальный); индивидуальное решение с ТСР; технические решения невозможны – организация альтернативной формы обслуживания

Комментарий к заключению:

I Результаты обследования:

2. Входа (входов) в здание: МАДОУ г. Нижневартовска ДС № 4 «Сказка»; 628616, Российская Федерация, Ханты-Мансийский автономный округ - Югра, г. Нижневартовск, Комсомольский бульвар, 12;

№	Наименование функционально-планировочного элемента	Наличие элемента			Выявленные нарушения и замечания		Работы по адаптации объектов	
		есть/нет	№ на плане	№ фото	Содержание	Значимо для инвалида (категория)	Содержание	Виды работ
2.1	Лестница (наружная)	Есть	---	17,18	- Крыльцо входной группы состоит из разных по высоте и глубине ступеней, что недопустимо, требует замены п.5.1.12, 6.1.2 СП 59.13330.2020; - Ограждения, на лестнице наружной, главного входа отсутствуют, что является нарушением СП. 59.13330.2016,	К, С, О	Обустроить ограждение лестницы входной группы объекта, ГОСТ Р 51261-2017 Устройства опорные стационарные реабилитационные; - обеспечить монтаж тактильных напольных указателей;	Важно! Произвести монтаж ограждения наружной лестницы, расположенной на входной группе, с установкой перил в соответствии с требованиями СП 59.13330.2020, ГОСТ Р 51261-2017, с обязательным наличием нетравмирующих завершений, с удлинением в пределах 0,3 м., относительно марша лестницы. Обустроить перед входом (выходом)

				ГОСТ Р 51261-2017; Отсутствует тактильно-контрастные напольные указатели			<p>тактильно-контрастные указатели, выполненные из твердых материалов, не создающим вибрацию при движении по нему, их поверхность должна обеспечивать продольный коэффициент сцепления 0,6 - 0,75 кН/кН, в условиях сырой погоды и отрицательных температур - не менее 0,4 кН/кН., выполняющие функцию предупреждения на покрытии пешеходных путей. Их следует размещать на расстоянии 0,8 - 0,9 м до препятствия (доступного входа, начала опасного участка, перед внешней лестницей и т.п.). Глубина предупреждающего указателя должна быть в пределах 0,5 - 0,6 м и входить в общее нормируемое</p>
--	--	--	--	---	--	--	--

								расстояние до препятствия. Указатель должен заканчиваться до препятствия на расстоянии 0,3 м. Указатели должны иметь высоту рифов 5 мм. (СП 59.13330.2020 п. 5.1.10); 5.1.10);
2.2	Пандус (наружный)	Нет	---	---	---	---	---	---
2.3	Входная площадка (перед дверью)	Есть	---	---	Размер площадки входной группы не соответствует требованиям п.6.1.4. СП 59.13330.2020	К, С, О	Технические решения не возможны, требуются компенсирующие мероприятия, связанные с оказанием ситуативной помощи на объекте;	---
2.4	Дверь (входная)	Есть	---	19	Нарушений требований СП 59.13330.2020 не выявлено	К, С, Г, О, У	---	---
2.5	Тамбур	Есть	---	20	Грязезащитное покрытие, расположенное в тамбуре, имеет не закрепленные грани, что не соответствует п.6.2.7 СП 59.13330.2020	К	Привести в соответствие с пп .6.1.5, 6.2.7 СП 59.13330.2020 г.;	Грязезащитное покрытие, расположенное на путях движения должно быть плотно закреплены, особенно на стыках полотен и по границе разнородных

					Высота порога превышает допустимые значение 0,014м, что не соответствует п. 6.1.5 СП 59.13330.2020;			покрытий, в рамках исполнения п.6.2.7 СП 59.13330.2020; Обеспечить высоту порога, с сохранением притвора дверного полотна, в рамках требований п. 6.1.5 СП 59.13330.2020 (как компенсирующее мероприятие допустимо использование перекатного порогового пандуса) .
	Общие требования к зоне	Есть	---	---	Не допустимо использование аппарелей как средств/устройств в для подъема людей с инвалидностью категории К	---	Привести в соответствии с пп .6.1.2 СП 59.13330.2020 г.;	В доступных входах в здание (сооружение) следует свести к минимуму разность отметок тротуара и тамбура. При перепаде высот входные площадки кроме лестницы должны иметь пандус. Их поручни должны соответствовать техническим требованиям к опорным стационарным устройствам. При

								<p>ширине лестниц на основных входах в здание 4,0 м и более следует дополнительно предусматривать разделительные двусторонние поручни. Наружный пандус должен иметь уклон не круче 1:20 (5%). При ограниченном участке застройки или наличии подземных коммуникаций перед входом допускается проектировать пандус с уклоном не круче 1:12 (8%) при длине марша не более 6,0 м. Параметры пандуса следует принимать по 5.1.15. Применение для инвалидов вместо пандусов аппарелей не допускается на объекте</p>
--	--	--	--	--	--	--	--	--

II Заключение по зоне:

Наименование структурнофункциональной зоны	Состояние доступности* (к пункту 3.4 Акта обследования ОСИ)	Приложение		Рекомендации по адаптации (вид работы)** к пункту 4.1 Акта обследования ОСИ
		№ на плане	№ фото	
Вход (входы) в здание	ДЧ-И (Г, У) ДУ (О, С) ВНД (К)	---	17-20	Текущий ремонт;

* указывается: ДП-В - доступно полностью всем; ДП-И (К, О, С, Г, У) – доступно полностью избирательно (указать категории инвалидов); ДЧ-В - доступно частично всем; ДЧ-И (К, О, С, Г, У) – доступно частично избирательно (указать категории инвалидов); ДУ - доступно условно, ВНД – недоступно **указывается один из вариантов: не нуждается; ремонт (текущий, капитальный); индивидуальное решение с ТСР; технические решения невозможны – организация альтернативной формы обслуживания

Комментарий к заключению:

I Результаты обследования:

3. Пути (путей) движения внутри здания (в т.ч. путей эвакуации): МАДОУ г. Нижневартовска ДС № 4 «Сказка»; 628616, Российская Федерация, Ханты-Мансийский автономный округ - Югра, г. Нижневартовск, Комсомольский бульвар, 12;

№	Наименование функционально-планировочного элемента	Наличие элемента			Выявленные нарушения и замечания		Работы по адаптации объектов	
		есть/нет	№ на плане	№ фото	Содержание	Значимо для инвалида (категория)	Содержание	Виды работ
3.1	Коридор (вестибюль, зона ожидания, галерея, балкон)	Есть	---	21,22	Ширина путей движения не соответствует требованиям СП 59.13330.2020; Декоративные элементы оформления интерьера, расположенные вдоль стен на путях движения не соответствуют требованиям п. 6.2.6 СП 59.13330.2020	К, С, Г, О, У	По ширине путей движения - технические решения не возможны; Декоративные элементы оформления интерьера, расположенные вдоль стен на путях движения привести в соответствие требованиям п. 6.2.6 СП 59.13330.2020	- Технические решения не возможны, как компенсирующие мероприятия предусмотреть - размещение системы навигации на объекте, а именно установка мнемосхем этажей по обоим лестничным маршам объекта, с указанием всех структурнофункциональных зон, кабинетов, помещений; Справочно: В вестибюлях общественных зданий, с учетом их функционального назначения, следует предусматривать установку информационных терминалов/киосков,

								<p>информационных табло типа "бегущая строка", телефонных устройств с текстовым выходом для посетителей с нарушением слуха, звуковых и радиоинформаторов и/или тактильных и с речевым дублированием информации мнемосхем для посетителей с нарушением зрения. Перечень устанавливается в задании на проектирование. С использованием указанных средств должны быть оснащены (5% общего числа, но не менее одной справочной всех видов, билетные кассы массовой продажи и т.п. для информации о предоставляемых услугах; В рамках исполнения п. 6.2.6 СП 59.13330.2020 декоративные элементы, размещаемые в габаритах путей движения на стенах и других вертикальных поверхностях, должны иметь закругленные края и не выступать более чем на 0,1 м на высоте от 0,7 до 2,1 м от уровня пола;</p>
--	--	--	--	--	--	--	--	--

3.2	Лестница (внутри здания)	Есть	---	23,24,25, 26,27,28, 29,30,31, 32,33,34, 35	<p>Перила лестничных маршей не соответствуют предъявляемым требованиям СП 59.13330.2020, ГОСТ);</p> <p>Отсутствует контрастная маркировка оконечных ступеней лестничных маршей;</p> <p>Отсутствует тактильная маркировка продолжительно сти лестничных маршей;</p>	С, О	<p>Предусмотреть возможность замены перильного ограждения лестничных маршей с приведением в соответствие действующим требованиям ГОСТ и сводов правил, регламентирующих данную категорию;</p> <p>После проведения вышеуказанных работ, обеспечить наличие тактильноконтрастной и контрастной маркировки лестничных маршей;</p>	<p>- Требуется замена ограждения маршевых лестниц, расположенных между этажами здания, с установкой одноуровневых поручней (высота 0,9 м.) снабженных нетравмирующих завершением, с удлинением в приделах 0,3 м., относительно марша лестницы (СП. 59.13330.2016. р. 5., п.5.1., ГОСТ Р 51261).- Обустройство противоскользящей полосы на проступях ступеней каждого лестничного марша. Краевые ступени лестничного марша обустроить одной или несколькими противоскользящими полосами, контрастными с поверхностью ступени, (например желтого цвета), имеющие общую ширину в приделах 0,08 – 0,1 м. Расстояние между контрастной полосой и краем ступени – от 0,03 до 0,04 м. Промежуточные ступени допускается устраивать одной противоскользящей полосой, шириной до 0,03 м.</p>
-----	--------------------------	------	-----	--	--	------	--	--

								Цвет полосы применяется как контрастный, так и нейтральный либо в тон поверхности проступи (СП 59.13330.2020 п. 5.1.12); Дополнительно: - Перила каждого лестничного марша обеспечить тактильными указателями продолжительности пути, расположенными по схеме – I, II, III (Где I – начало пути, II – середина пути, III- окончание пути. Тактильные символы I и III наносятся не менее чем за 0,3 м. до окончания перепадов высот)
3.3	Пандус (внутри здания)	Нет	---	---	---	---	---	---
3.4	Лифт пассажирский (или подъемник)	Нет	---	---	---	---	---	---
3.5	Дверь	Есть	---	36,37,38	На части дверных проемов отсутствуют контрастные сочетания цветов в применяемом	С, К, О	Обеспечить контрастную маркировку дверных проемов всех помещений участвующих в процессе предоставления услуг людям с	Обеспечить специальные устройства (пандус перекатной/пороговый) либо замену дверей с учетом требований п. 6.1.5 СП 59.13330.2020; - Обеспечить контрастную маркировку дверного проема, либо лентой, либо

					<p>оборудовании: (Дверь-стена, дверь-ручка.), не соответствует п. 6.4.1. СП 59.13330.2020</p> <p>Высота порога превышает допустимые значение 0,014м, что не соответствует п. 6.1.5 СП 59.13330.2020</p>		инвалидностью и МГН;	методом окрашивания не менее 50 мм шириной по периметру проема, в рамках исполнения, дополнительно нанести контрастную маркировку ручек двери, в рамках исполнения п. 6.4.1. СП 59.13330.2020
3.6	Пути эвакуации (в т.ч. зоны безопасности)	Есть	---	39,40,41, 42,43,44, 45,46	Отсутствует специальное оборудование для организации эвакуации, в случаи возникновения ЧС, для различных нозологий инвалидности и МГН;	К, О, С, Г, У	Обеспечить наличие специализированного оборудования для оперативной эвакуации посетителей, включая людей с инвалидностью всех категорий и МГН;	<ul style="list-style-type: none"> - Оборудовать эвакуационные выходы, с учетом перепадов высоты, переносными, пандусами, для обеспечения своевременной эвакуации пациентов в случае возникновения ЧС; - Размещение тактильной таблички с нанесением пиктограммы «эвакуационный

II Заключение по зоне:

Наименование структурнофункциональной зоны	Состояние доступности* (к пункту 3.4 Акта обследования ОСИ)	Приложение		Рекомендации по адаптации (вид работы)** к пункту 4.1 Акта обследования ОСИ
		№ на плане	№ фото	
Путь (пути) движения внутри здания (в т.ч. путей эвакуации)	ДЧ-И (Г) ДУ (У) ВНД (К, О, С)	---	21-46	Текущий ремонт;

* указывается: ДП-В - доступно полностью всем; ДП-И (К, О, С, Г, У) – доступно полностью избирательно (указать категории инвалидов); ДЧ-В - доступно частично всем; ДЧ-И (К, О, С, Г, У) – доступно частично избирательно (указать категории инвалидов); ДУ - доступно условно, ВНД - недоступно **указывается один из вариантов: не нуждается; ремонт (текущий, капитальный); индивидуальное решение с ТСР; технические решения невозможны – организация альтернативной формы обслуживания

Комментарий к заключению:

Обеспечить проведение аудита в области предупреждения причинения вреда при формировании и обеспечении безбарьерной среды для инвалидов и маломобильных групп населения.

I Результаты обследования:

4. Зоны целевого назначения здания (целевого посещения объекта): МАДОУ г. Нижневартовска ДС № 4 «Сказка»; 628616, Российская Федерация, Ханты-Мансийский автономный округ - Югра, г. Нижневартовск, Комсомольский бульвар, 12;

№	Наименование функционально-планировочного элемента	Наличие элемента			Выявленные нарушения и замечания		Работы по адаптации объектов	
		есть/нет	№ на плане	№ фото	Содержание	Значимо для инвалида (категория)	Содержание	Виды работ
4.1	Кабинетная форма обслуживания	Есть	---	47,48,49,50,51,52,53	Отсутствует специализированное оборудование для обеспечения доступа к услуге, людей с инвалидностью категорий С, Г	С, Г	Обеспечить наличие специализированного оборудования для обеспечения доступа к услуге, людей с инвалидностью категорий С, Г	- Обеспечить наличие увеличительной аппаратуры (видеоувеличитель либо линза Френеля и т.д.), переносных индукционных петель, для обеспечения доступа к информации для пациентов имеющих инвалидность по зрению и слуху;

4.2	Зальная форма обслуживания	Есть	---	54,55,56	Отсутствует нормативная ширина проходов, регламентированных нормами СП 5913330.2016	---	Привести в соответствие с действующими нормами СП 59.13330.2020	Обеспечить расстановку столов, (требуется использование специализированной мебели, вспомогательного оборудования и инвентаря. Оборудование должно обеспечивать беспрепятственное движение инвалидов. Ширина прохода не менее 1,1 м., для обеспечения свободного прохода при проезде креслаколяски;
4.3	Прилавочная форма обслуживания	Нет	---	---	---	---	---	---
4.4	Форма обслуживания с перемещением по маршруту	Нет	---	---	---	---	---	---
4.5	Кабина индивидуального обслуживания	Нет	---	---	---	---	---	---
4.6	Место приложения труда	Нет	---	---	---	---	---	---
4.7	Жилые помещения	Нет	---	---	---	---	---	---

	Общие требования к зоне	Есть	---	---	Нарушение действующих норм СП 59.13330.2020	К, О, С, Г, У	Привести в соответствие с действующими нормами, регламентирующими данное требование (СП 59.13330.2020);	Обеспечить расстановку столов, (требуется использование специализированной мебели, вспомогательного оборудования (увеличители, линзы Френеля и д.р.) инвентаря и оборудования должна
--	-------------------------	------	-----	-----	---	---------------	---	--

II Заключение по зоне:

Наименование структурнофункциональной зоны	Состояние доступности* (к пункту 3.4 Акта обследования ОСИ)	Приложение		Рекомендации по адаптации (вид работы)** к пункту 4.1 Акта обследования ОСИ
		№ на плане	№ фото	
Зоны целевого назначения здания (целевого посещения объекта)	ДУ (К, О, У С, Г)	---	47-56	Текущий ремонт;

* указывается: ДП-В - доступно полностью всем; ДП-И (К, О, С, Г, У) – доступно полностью избирательно (указать категории инвалидов); ДЧ-В - доступно частично всем; ДЧ-И (К, О, С, Г, У) – доступно частично избирательно (указать категории инвалидов); ДУ - доступно условно, ВНД - недоступно **указывается один из вариантов: не нуждается; ремонт (текущий, капитальный); индивидуальное решение с ТСР; технические решения невозможны – организация альтернативной формы обслуживания

Комментарий к заключению:

I Результаты обследования:

5. Санитарно-гигиенических помещений: МАДОУ г. Нижневартовска ДС № 4 «Сказка»; 628616, Российская Федерация, Ханты-Мансийский автономный округ - Югра, г. Нижневартовск, Комсомольский бульвар, 12;

№	Наименование функционально-планировочного элемента	Наличие элемента			Выявленные нарушения и замечания		Работы по адаптации объектов	
		есть/нет	№ на плане	№ фото	Содержание	Значимо для инвалида (категория)	Содержание	Виды работ
5.1	Туалетная комната	Есть	---	57	В туалете отсутствует индивидуальное (самостоятельно) обслуживание в связи со спецификой оказываемых услуг, наличие общей уборной (туалета) для посетителей не предусмотрено. В случае организации туалета для посетителей	К, О, С, Г, У	Привести в соответствие с действующими нормами, регламентирующими данное требование (СП 59.13330.2020); обеспечить наличие дополнительного, вспомогательного оборудования, необходимого для самостоятельного использования кабины уборной людьми с различными	Обеспечить наличие стационарных, откидных опорных поручней для организации туалетной комнаты общего пользования для нужд людей с инвалидностью категорий: К, О, С (поручни размещаются по обеим сторонам унитаза. Уточнение: один поручень откидной, один стационарный, со стороны откидного поручня, на расстоянии 0,8 м (пространство для

					предусмотреть оснащение согласно требований СП 59.13330.2020;		нозологическими инвалидностями	инвалида колясочника), в целях организации зоны пересаживания, устанавливается дополнительный опорный стационарный поручень (с креплением в стену либо пол, на высоте 0,75 – 0,8 м., от уровня пола)); - Раковину, в санитарной кабине, необходимо заменить на специализированную, с монтажом поручня. При монтаже раковины и поручня принять во внимание следующие параметры: Организация пространства для ног (под раковиной) ширина не менее 0,7 м., глубина не менее 0,5 м., высота не менее 0,8 м. (не допускается использование декоративных элементов, закрывающих систему слива раковины, иных препятствий); Дополнительно предусмотреть установку крючков для одежды, держателей
--	--	--	--	--	---	--	--------------------------------	--

								<p>для трости и костылей, специализированных локтевых смесителей, автоматических сушилок для рук. В специализированной кабине предусмотреть свободное пространство диаметром 1,4 м., необходимого для маневрирования кресла</p> <ul style="list-style-type: none"> - коляски; - Разместить кнопку вызова помощника (в составе системы вызова помощника) с расположением в зоне унитаза на высоте 0,8 м. от уровня пола, с установкой, в кабине санузла, в зоне прямой досягаемости. Кнопки системы вызова помощника должны быть выполнены из материалов обеспечивающих влагозащищенность, в антивандальном корпусе, снабжены шнурком, с четко определяемой зоной нажатия в диаметре не менее 60 мм. -
--	--	--	--	--	--	--	--	---

								<p>Разместить мнемосхему санузла возле входа в помещение, со стороны открывания двери (расположения ручки двери) на высоте 1,2-1,6 метра, с указанием расположения объектов внутри помещения; - Размещение тактильной таблички с нанесением пиктограммы доступной универсальной кабины, размером не менее 150x150 мм; - Размещение тактильной таблички с нанесением пиктограммы «вызов помощи» размером не менее 150x150 мм; - Размещение тактильной таблички с нанесением пиктограммы «выход» размером не менее 150x150 мм; - Размещение тактильной таблички с нанесением пиктограммы «направление движения» размером не менее 150x150 мм;</p>
--	--	--	--	--	--	--	--	---

								Для детализации размещения вышеуказанного оборудования требуется разработка проекта (в составе ПСД);
5.2	Душевая/ ванная комната	Нет	---	---	---	---	---	---
5.3	Бытовая комната (гардеробная)	Нет	---	---	---	---	---	---
	Общие требования к зоне	Нет	---	---	---	---	---	---

II Заключение по зоне:

Наименование структурнофункциональной зоны	Состояние доступности* (к пункту 3.4 Акта обследования ОСИ)	Приложение		Рекомендации по адаптации (вид работы)** к пункту 4.1 Акта обследования ОСИ
		№ на плане	№ фото	
Санитарно-гигиенические помещения	ДУ (У) ВНД (К, О, Г, С)	---	57	Технические решения невозможны;

* указывается: ДП-В - доступно полностью всем; ДП-И (К, О, С, Г, У) – доступно полностью избирательно (указать категории инвалидов); ДЧ-В - доступно частично всем; ДЧ-И (К, О, С, Г, У) – доступно частично избирательно (указать категории инвалидов); ДУ - доступно условно, ВНД - недоступно **указывается один из вариантов: не нуждается; ремонт (текущий, капитальный); индивидуальное решение с ТСР; технические решения невозможны – организация альтернативной формы обслуживания

Комментарий к заключению:

I Результаты обследования:

6. Системы информации на объекте: МАДОУ г. Нижневартовска ДС № 4 «Сказка»; 628616, Российская Федерация, Ханты-Мансийский автономный округ - Югра, г. Нижневартовск, Комсомольский бульвар, 12;

№	Наименование функционально-планировочного элемента	Наличие элемента			Выявленные нарушения и замечания		Работы по адаптации объектов	
		есть/нет	№ на плане	№ фото	Содержание	Значимо для инвалида (категория)	Содержание	Виды работ
6.1	Визуальные средства	Есть	---	58,59,60	Нарушение действующих норм СП 59.13330.2020	К, О, Г, У	Привести в соответствие с действующими нормами, регламентирующими данное требование (СП 59.13330.2020);	Обеспечить наличие в составе системы навигации на объекте (световой маяк; контрастные маркировки дверей, ручек дверей; информационные таблички и т.д.), фотолюминесцентной эвакуационной системы с размещением на путях движения и эвакуации посетителей, включая людей с инвалидностью и МГН;

6.2	Акустические средства	Есть	---	---	Нарушение действующих норм СП 59.13330.2020	К, О, С, У	Привести в соответствие с действующими нормами, регламентирующими данное требование (СП 59.13330.2020);	- Обеспечить наличие вспомогательных устройств для безбарьерного общения с людьми с инвалидностью категории «Г»;
6.3	Тактильные средства	Есть	---	61	Нарушение действующих норм СП 59.13330.2020	С	Привести в соответствие с действующими нормами, регламентирующими данное требование (СП 59.13330.2020);	Обеспечить наличие в составе системы навигации на объекте (тактильные мнемосхемы; информационно - тактильные таблички и т.д.)
	Общие требования к зоне	Нет	---	---	---	---	---	---

II Заключение по зоне:

Наименование структурнофункциональной зоны	Состояние доступности* (к пункту 3.4 Акта обследования ОСИ)	Приложение		Рекомендации по адаптации (вид работы)** к пункту 4.1 Акта обследования ОСИ
		№ на плане	№ фото	
Системы информации на объекте	ДЧ-И (К, О) ДУ (У) ВНД (Г, С)	---	58-61	Текущий ремонт;

* указывается: ДП-В - доступно полностью всем; ДП-И (К, О, С, Г, У) – доступно полностью избирательно (указать категории инвалидов); ДЧ-В - доступно частично всем; ДЧ-И (К, О, С, Г, У) – доступно частично избирательно (указать категории инвалидов); ДУ - доступно условно, ВНД - недоступно **указывается один из вариантов: не нуждается; ремонт (текущий, капитальный); индивидуальное решение с ТСР; технические решения невозможны – организация альтернативной формы обслуживания

Комментарий к заключению:

Результаты фотофиксации.

Фото 1



Фото 2



Фото 3

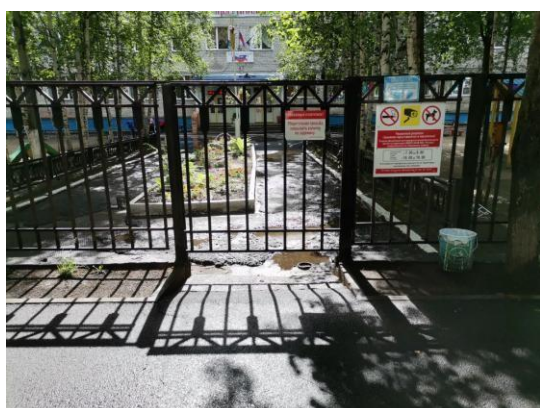


Фото 4



Фото 5



Фото 6



Фото 7



Фото 8



Фото 9



Фото

10



Фото 11



Фото 12

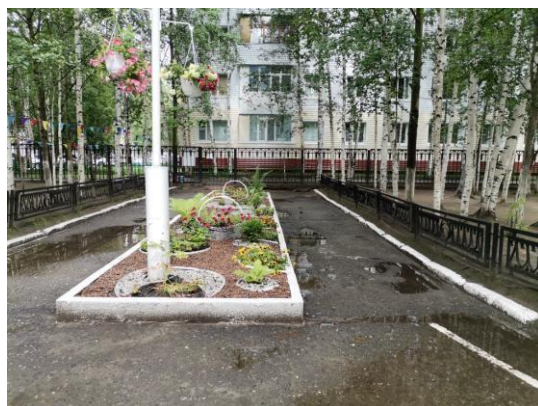


Фото 13



16



Фото 14



Фото 17



Фото 15



Фото 18



Фото 19



Фото 20



Фото 21



Фото

22

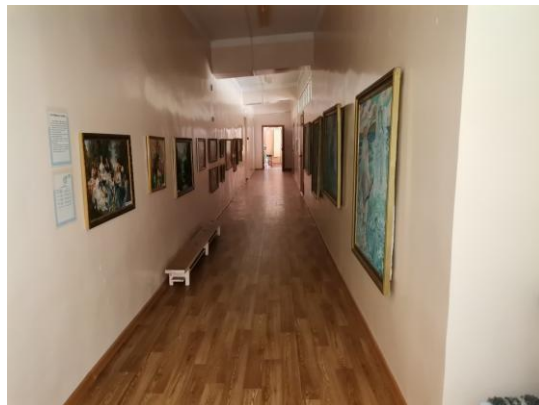


Фото 23

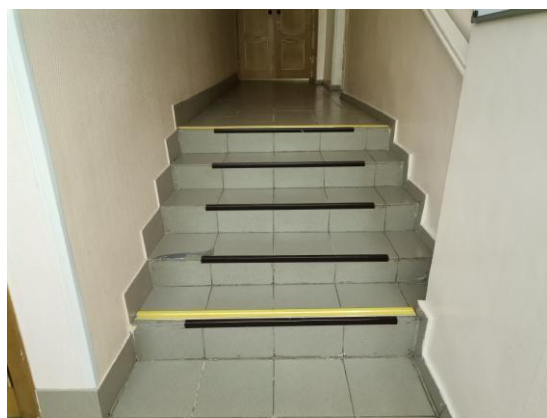
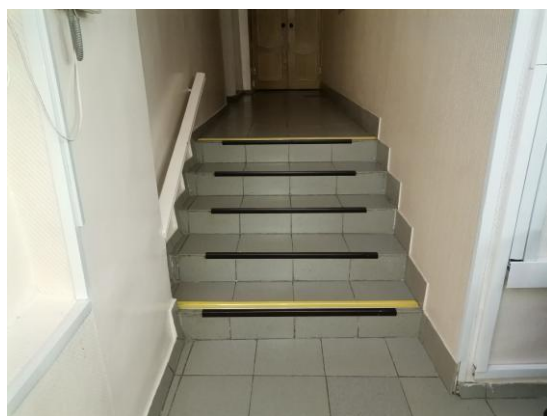


Фото 24



Фото

28



Фото 25

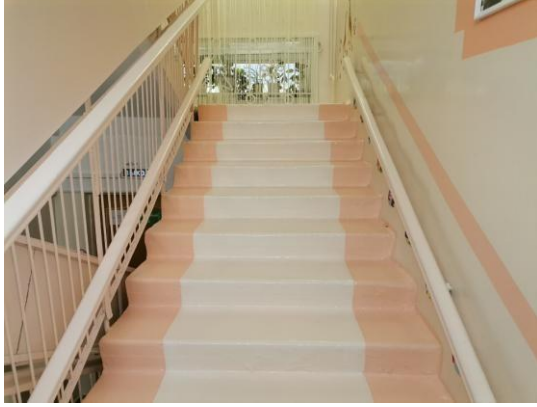


Фото 26



Фото 27



Фото 29

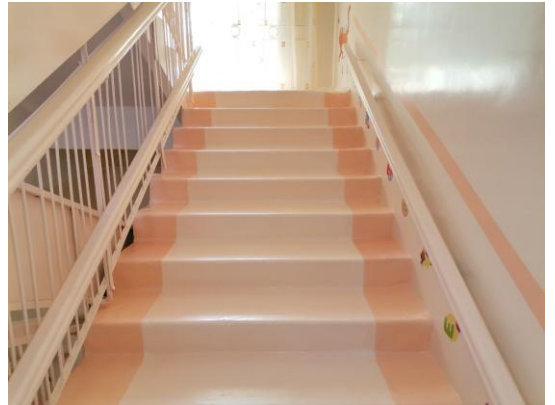


Фото 30

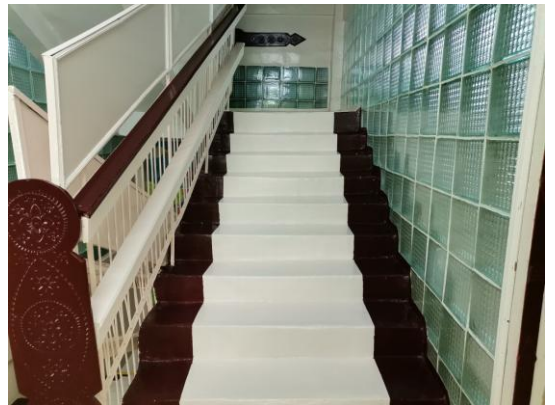


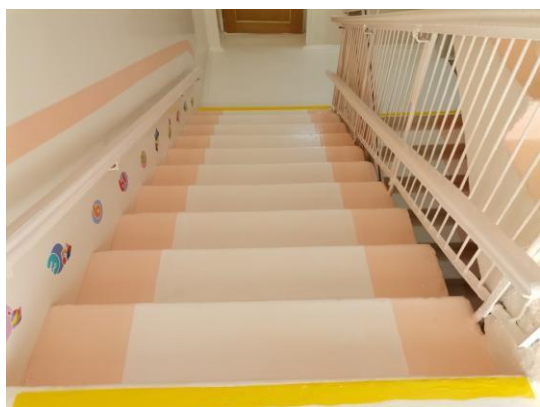
Фото 31



Фото 32



Фото 33



Фото

34

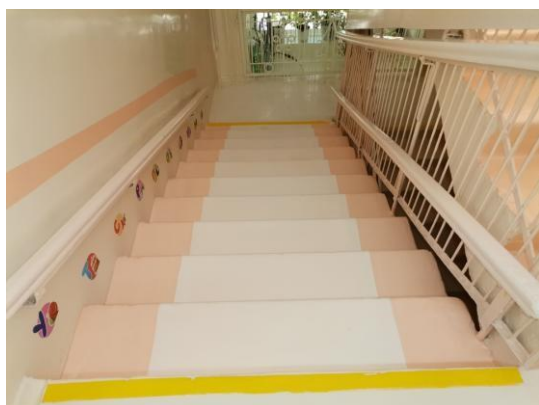


Фото 35

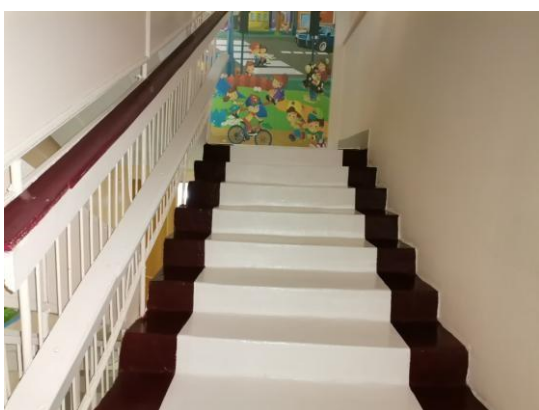


Фото 36



Фото

Фото 37



40



Фото 38



Фото 41



Фото 39



Фото 42



Фото 43

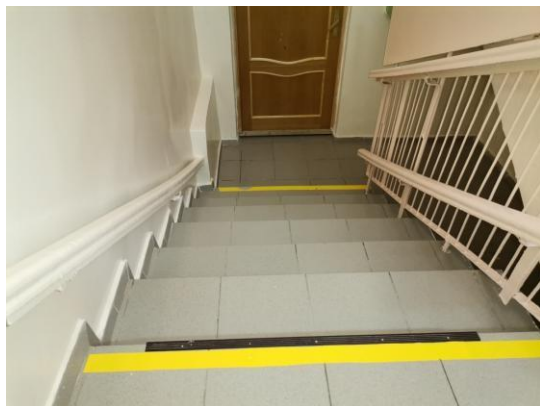


Фото 44



Фото 45



Фото

46



Фото 47



Фото 48



Фото 49



Фото 50



Фото 51



Фото

52



Фото 53



Фото 54



Фото 55



Фото 56



Фото 57



Фото 58



Фото 59

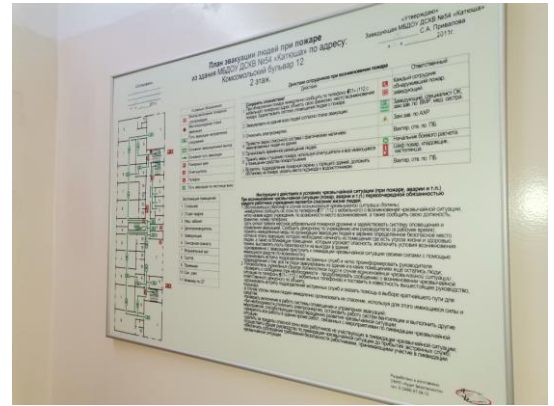


Фото 60

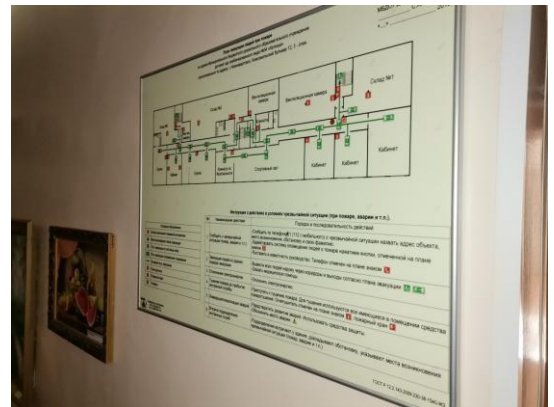


Фото 61



Решение комиссии

«Определение на соответствие объектов социальной инфраструктуры (ОСИ)»

г. Нижневартовск

08.04.2022г.

Комиссией в составе:

Председатель комиссии:

Заведующий МАДОУ г. Нижневартовска ДС № 4 «Сказка» - Беляева Н.В.

Члены комиссии:

Заместитель заведующего по АХР

МАДОУ г. Нижневартовска ДС № 54 «Сказка» - Скороходова И.А.

Специалист по охране труда

МАДОУ г. Нижневартовска ДС № 54 «Сказка» - Лопушанская Я.Н.

Цели:

Определение текущего состояния доступности ОСИ для инвалидов всех категорий представителей маломобильных групп населения.

Задачи:

Определение текущего уровня доступности объекта, разработка мероприятий, в том числе компенсирующих, направленных на повышение уровня доступности ОСИ, соблюдением «разумного применения» и «универсального дизайна», действующего законодательства в РФ, регламентирующую данную категорию.

Выводы и предложения:

В части СФЗ Доступно условно:

Требования нормативных документов в планировании и строительстве не выполнены, в части, технически невозможны: Решение об условной доступности принимается при исполнении следующих условий:

- согласование с представителями потребителя (ООИ) в качестве приемлемых имеющиеся нарушения некоторых параметров структурно-функциональных элементов;
- при организации помощи инвалиду (другому МГН) со стороны сотрудников учреждения для получения услуги на этом объекте, в том числе при использовании дополнительных индивидуальных технических средств (например, шагающего подъемника, «скаломобиля»); - при организации иной альтернативной формы обслуживания (на дому, в другом месте пребывания инвалида, дистанционно, в другом учреждении);

В части СФЗ Доступно частично – избирательно (не все нозологии инвалидности); 1) Соответствие нормативам лишь основных функциональных зон (досягаемости мест целевого назначения) для отдельных категорий инвалидов

2) Организованы специально выделенные пути и места обслуживания для отдельных категорий инвалидов, а также специальные участки для их обслуживания - по варианту "Б"

(СП 35-101-2001, Актуализированная редакция СП 59.13330.2016)

В части СФЗ Временно недоступно -

* Архитектурно-планировочные и организационные решения отсутствуют либо ранее данные не выполнены, требуют дополнительных согласований:

- параметры структурно-планировочных элементов не соответствуют нормативным требованиям;
- нет альтернативных форм обслуживания; -----

Роль	Член комиссии	Решение
Председатель комиссии	Беляева Н.В.	
Член комиссии	Скороходова И.А.	
Член комиссии	Лопушанская Я.Н.	

Приложение А.3

Заведующий

МАДОУ г. Нижневартовска ДС № 4 «Сказка»

_____ / Н.В.Беляева /

График проведения работ по адаптации

Год	Квартал	Управленческое решение (план работ по адаптации)		Примечание
		Перечень мероприятий (Таблицы 4.1; 4.2; 4.3; 4.4.)	Пункт перечня (кратко)	
2024г.	2	Вход (входы) на территорию	Выполнить нанесение контрастной маркировки входной калитки	При наличии выделения денежных средств
2025г.	3	Вход (входы) в здание	Заменить входные двери с учетом требований Раздела №2 п 2.4	При наличии выделения денежных средств
2024г.	3	Путь (пути) движения внутри здания (в т.ч. путей эвакуации)	Обустройство противоскользящей полосы на проступях ступеней каждого лестничного марша. Перила каждого лестничного марша обеспечить тактильными указателями продолжительности пути.	При наличии выделения денежных средств
2022г.	3	Пути эвакуации (в т.ч. зоны безопасности)	Размещение тактильной таблички с нанесением пиктограммы «эвакуационный выход» Размещение тактильной таблички с нанесением пиктограммы «направление движения» Обеспечить наличие фотолюминесцентной эвакуационной системы с размещением на путях движения и эвакуации посетителей, включая людей с инвалидностью и МГН.	При наличии выделения денежных средств

Приложение А.4

Заведующий

МАДОУ г. Нижневартовска ДС № 4 «Сказка»

_____ / Н.В.Беляева /

График контрольных проверок (оценка результат исполнения плана по адаптации, с размещением (обновлением) информации на картах доступности: www.zhit-vmeste.ru; www.kartadostupnosti.ru; www.tismgr.adhmao.ru;))

Год	Квартал	Управленческое решение (план работ по адаптации)		Отметка о проведении проверки (исполнено/не исполнено)	Ф.И.О. Эксперта
		Перечень мероприятий (Таблицы 4.1; 4.2; 4.3; 4.4.)	Пункт перечня (кратко)		
2024г.	2	Вход (входы) на территорию	Выполнить нанесение контрастной маркировки входной калитки		
2025г.	3	Вход (входы) в здание	Заменить входные двери с учетом требований Раздела №2 п 2.4		
2024г.	3	Путь (пути) движения внутри здания (в т.ч. путей эвакуации)	Обустройство противоскользящей полосы на проступях ступеней каждого лестничного марша. Перила каждого лестничного марша обеспечить тактильными указателями продолжительности пути.		
2023г.	3	Пути эвакуации (в т.ч. зоны безопасности)	Размещение тактильной таблички с нанесением пиктограммы «эвакуационный выход» Размещение тактильной таблички с нанесением пиктограммы «направление движения» Обеспечить наличие фотолюминесцентной эвакуационной системы с размещением на путях движения и эвакуации посетителей, включая людей с инвалидностью и МГН.		